

มหาวิทยาลัยสงขลานครินทร์

คณะวิศวกรรมศาสตร์ ภาควิชาวิศวกรรมคอมพิวเตอร์

การสอบไล่ปลายภาคการศึกษาที่ 1

ประจำปีการศึกษา 2546

วันที่ 9 ตุลาคม 2546

เวลา 9.00-12.00 น

วิชา 240-492 วิศวกรรมเครือข่ายเว็บ(Web Engineering) ห้องสอบ R200

ให้ตอบคำถามทุกข้อ แต่ละข้อคะแนนเท่ากัน การอธิบายแต่ละข้อควรเขียน

โดยละเอียดประกอบให้มากที่สุดเท่าที่จะทำได้.

ไม่อนุญาตให้นำเอกสารเข้าในห้องสอบ

From J2EE literature given in class, answer questions 1 to 3

1.Explain the following items

- What Is XML
- Why Is XML Important
- How Can You Use XML
- XML and Related Specs
- Basic Standards
- Schema Standards
- Linking and Presentation Standards
- Knowledge Standards
- Standards That Build on XML

2. Explain the following items

- SOAP with Attachments API for Java SAAJ
- Message with no attachment
- Message with attachment

3 Explain the following technical terms :

- JMS session
- JSP page
- JSP scriptlet
- message-driven bean
- namespace
- persistence
- public key certificate

- publish/subscribe messaging system
- RDF
- RDF schema
- registry
- rollback
- schema
- session bean
- Universal Description, Discovery, and Integration (UDDI) project
- validating parser
- XHTML
- XML Schema
- XSLT

4.From “Dynamic Pricing in the Virtual Marketplace” literature given in class explain the following

4.1 Named auctions

- English outcry
- Procurement
- Continuous double Auction(CDA)

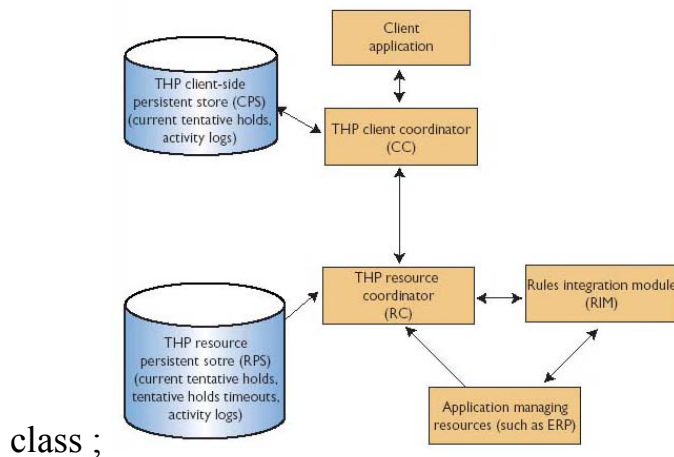
4.2 Fixed rule of bidding rules

- bidding language
- bid divisibility
- buyers and sellers

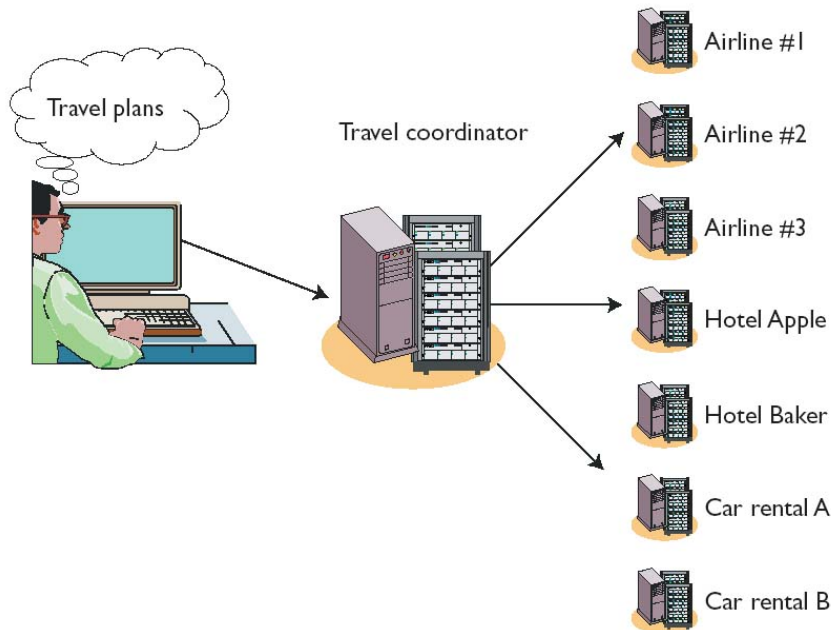
4.3 Rule Definition of Information Revelation Rules

- Price quote
- Quote timing
- Order book
- Transaction history

5.Using Automatic Multi-business Transactions literature given in

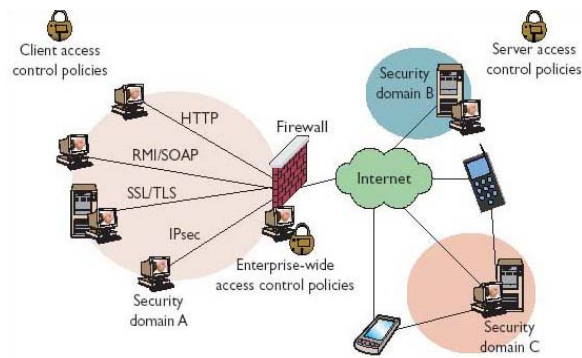


5.1 Explain the components of the Tentative Hold Protocol(THP)



5.2 Using the given figure to explain a travel coordination using the Tentative Hold Protocol

5.3 From “Negotiating Trust on the Web” literature given in class



explain TrustBuilder architecture for ubiquitous trust negotiation.

6 From JXTA: A Network Programming Environment literature given in class, explain the following protocols;

Peer Discovery Protocol

Peer Resolver Protocol

Peer Information Protocol

Peer Membership Protocol

Pipe Binding Protocol

Endpoint Routing Protocol

