

มหาวิทยาลัยสงขลานครินทร์

คณะวิศวกรรมศาสตร์

การสอบกลางภาค ประจำภาคการศึกษาที่ 2

วันที่ 20 ธันวาคม 2546

วิชา 216-111 Engineering Drawing I

ประจำปีการศึกษา 2546

เวลา 13.30-16.30 น.

ห้อง R 300, ลานตึก(สวท),

ลานตึก (ยธ)

คำสั่ง

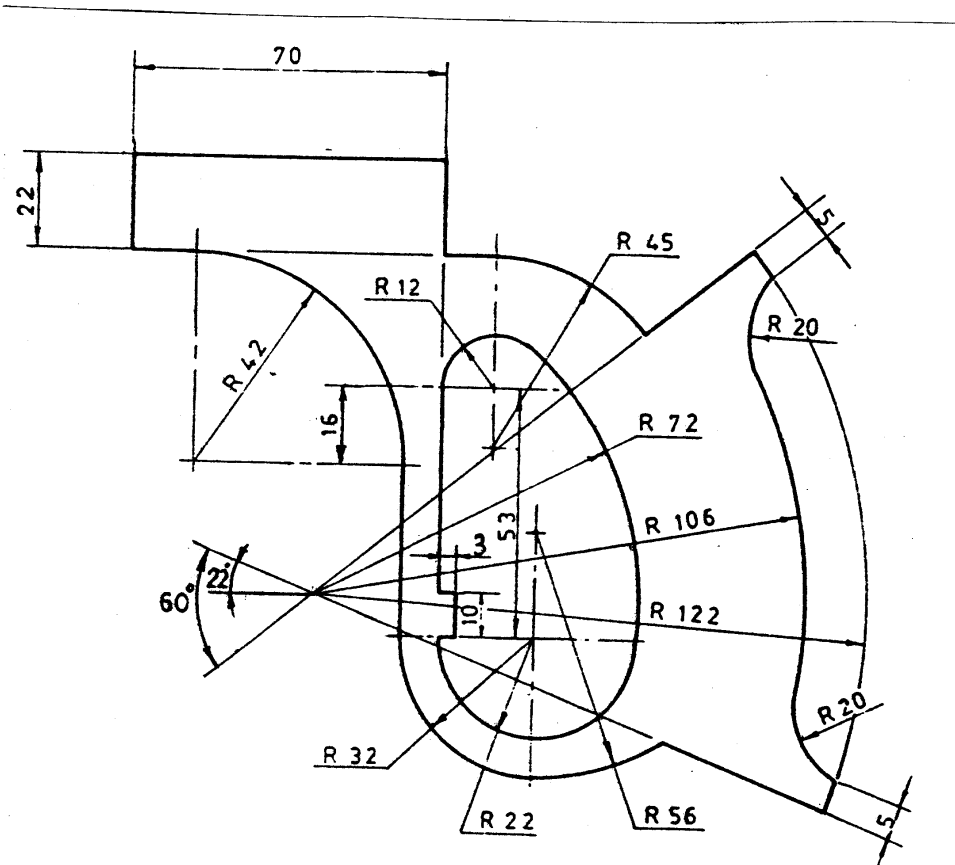
1. ข้อสอบมีทั้งหมด 5 ข้อ 6 หน้า ให้ทำในกระดาษข้อสอบทุกข้อ
2. ห้ามนำเอกสาร และตำราเรียนเกี่ยวกับวิชาเขียนแบบเข้าห้องสอบ
3. ห้ามหยิบยืมเครื่องมือ และอุปกรณ์การเขียนแบบซึ่งกันและกัน
ถ้ามีความจำเป็นให้ยกมือขออนุญาตจากกรรมการคุมสอบก่อน

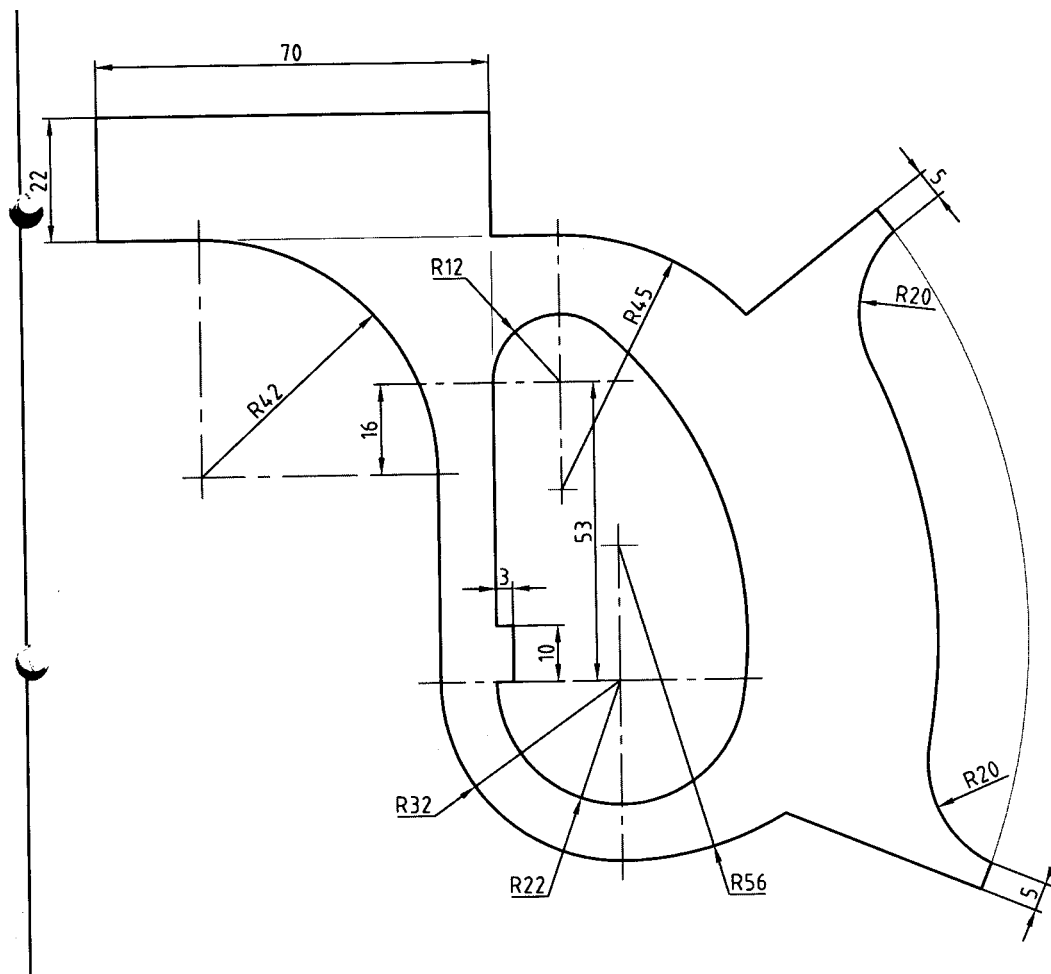
อ.วิทยา หมาดน้อย

ผู้ออกข้อสอบ

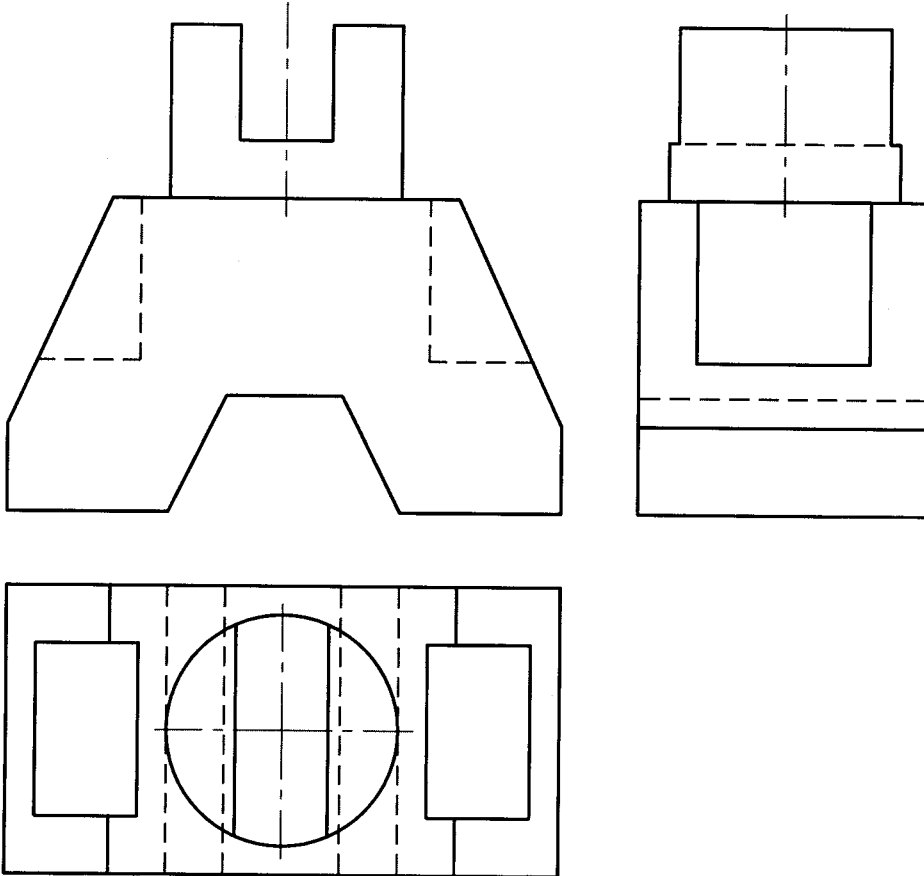
ชื่อ.....รหัส.....กลุ่ม.....

1. จากภาพโจทย์ของ Hacksaw handle ที่กำหนดมา จงเขียนตัวอักษร T ลงบริเวณจุดสัมผัส พร้อมทั้งแสดงวิธีหาจุดสัมผัสมาให้ดูด้วยในรูปหน้าที่ 2 ซึ่งใช้มาตราส่วน 1:1 (9 คะแนน)





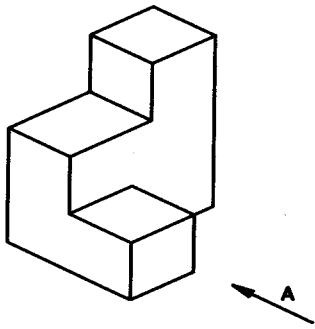
2. จงเขียนภาพสามมิติเป็นภาพ Isometric จากภาพฉายที่ให้มา ใช้มาตราส่วน 1 : 1 ขนาดให้วัดจากภาพฉายโดยตรง ไม่ต้องกำหนดขนาดให้ทำในหน้าที่ 4 (12 คะแนน)



ชื่อ.....รหัส.....กลุ่ม.....

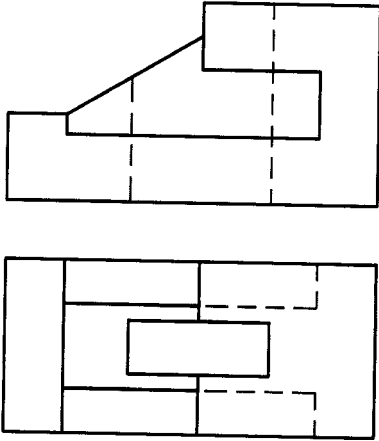
ชื่อ.....รหัส.....กลุ่ม.....

3. จากภาพ Isometric ที่ให้มา จงเขียนภาพฉายแสดงความแตกต่างระหว่างการเขียนภาพฉายแบบมุมที่ 1 กับการเขียนภาพฉายแบบมุมที่ 3 โดยให้มองตามทิศทางหัวลูกศร A เป็นภาพด้านหน้า ให้บอกด้วยว่าภาพไหนเป็นภาพด้านหน้า ด้านข้างซ้าย ด้านข้างขวา และด้านบน ขนาดให้วัดจากภาพโดยตรง พร้อมทั้งเขียนสัญลักษณ์ทางเขียนแบบของมุมที่ 1 และมุมที่ 3 มาให้ดูด้วย (18 คะแนน)



ชื่อ.....รหัส.....กลุ่ม.....

4. จงเขียนภาพฉายด้านที่ขาดหายไปให้สมบูรณ์ พร้อมทั้งสเก็ตภาพ Isometric มาให้ดูด้วย
(8 คะแนน)



5. จากภาพ Isometric ที่ให้มา จงเขียนภาพฉายสามด้าน ขนาดให้วัดจากภาพโดยตรง

(10 คะแนน)

