

มหาวิทยาลัยสงขลานครินทร์

คณะวิศวกรรมศาสตร์

การสอบปลายภาค ประจำภาคการศึกษาที่ 2

ประจำปีการศึกษา 2546

วันที่ 16 กุมภาพันธ์ 2547

เวลา 13.30-16.30 น.

วิชา 216-111 Engineering Drawing I

ห้อง A 201, A 203, A 205,

A 301, A 400, A 401

คำสั่ง

1. ข้อสอบมีทั้งหมด 3 ข้อ 3 หน้า ให้ทำในกระดาษข้อสอบทุกข้อ
2. ห้ามนำเอกสาร และตำราเรียนเกี่ยวกับวิชาเขียนแบบเข้าห้องสอบ
3. ห้ามหยิบยืมเครื่องมือ และอุปกรณ์การเขียนแบบซึ่งกันและกัน
ถ้ามีความจำเป็นให้ยกมือขออนุญาตจากกรรมการคุมสอบก่อน

อ.วิทยา หมดนุ้ย

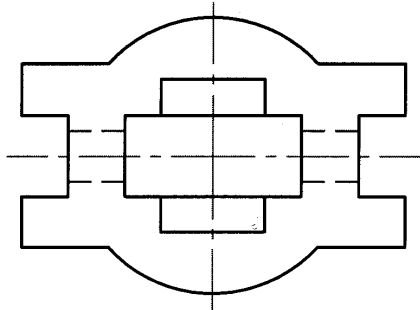
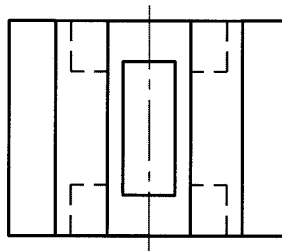
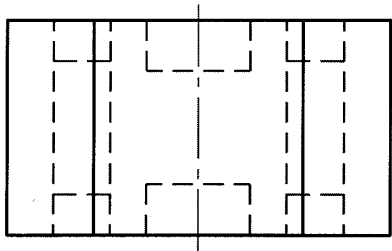
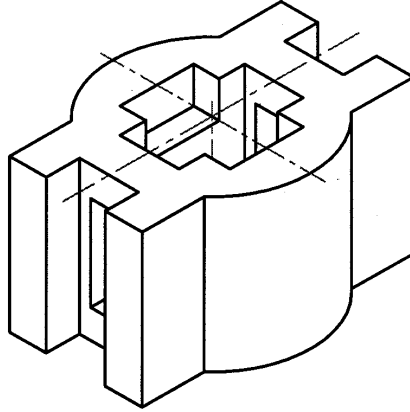
ผู้ออกข้อสอบ

“ทุจริตการสอบ โทษขั้นต่ำปรับตกในรายวิชานั้น และพักการเรียน

1 ภาคการศึกษา สูงสุดให้ออก”

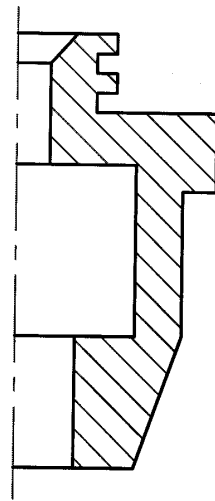
ชื่อ.....รหัส.....กลุ่ม.....

1. จากภาพฉายสามด้านของภาพ Isometric ที่กำหนดมา จงเขียนภาพด้านหน้าและภาพด้านข้างใหม่ เป็นภาพตัดเต็ม (20 คะแนน)



ชื่อ.....รหัส.....กลุ่ม.....

2. จากภาพด้านข้างตัดครึ่งของงานที่ได้จากการกลึง จงเขียนภาพอีกครั้งหนึ่งให้ถูกต้อง และเขียนภาพ
ด้านหน้าเป็นภาพฉาย พร้อมทั้งแสดงเส้นแนวตัดในภาพด้านบนให้เรียบร้อย (22 คะแนน)



ชื่อ.....รหัส.....กลุ่ม.....

3. จงเขียนภาพด้านบนใหม่เป็นภาพตัดเต็ม (18 คะแนน)

