



มหาวิทยาลัยสงขลานครินทร์

คณะวิศวกรรมศาสตร์

การสอบกลางภาค ประจำปีการศึกษาที่ ๑

ปีการศึกษา ๒๕๔๗

วันศุกร์ที่ ๖ เดือนสิงหาคม พ.ศ. ๒๕๔๗

เวลา ๐๕.๐๐-๑๒.๐๐ น

วิชา ๒๓๕-๒๑๐ General Geology

ห้อง A 401

ทوجริตในการสอบ โทษขั้นต่ำปรับตกในรายวิชาที่ทوجริต และพักการเรียน 1 ภาคการศึกษา

ถือปฏิบัติ

1. ไม่อนุญาตให้นำหนังสือ เอกสารประกอบการสอน เข้าห้องสอบ
2. ข้อสอบมี 6 หน้า แบ่งเป็น 3 ส่วน ทั้งหมด 110 คะแนน เก็บ 30 % ของทั้งวิชา
3. เขียน ชื่อ นามสกุล และรหัส ลงในกระดาษข้อสอบทุกแผ่น
4. คืน กระดาษข้อสอบทั้งหมด แก่กรรมการผู้คุมสอบ

ตอน	คะแนนข้อละ	จำนวนข้อ	คะแนนเต็ม	คะแนนที่ได้
1	2	8	12	
2	3	26	78	
3	10	2	20	
รวม		30	110	

ชื่อ นามสกุล รหัส

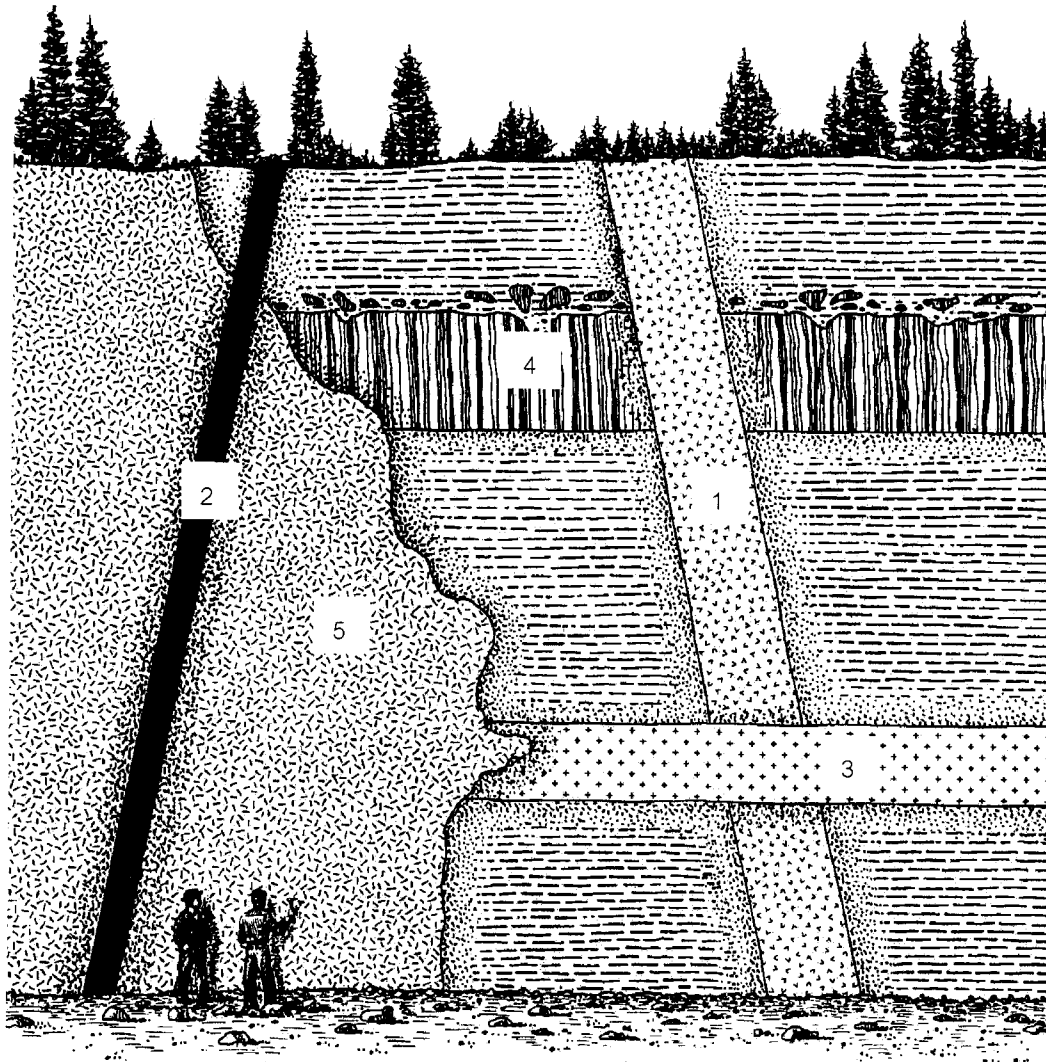
Bon Courage & Bonne Chance

Danupon TONNAYOPAS

August 2nd 2004

File : Mideng47.doc

ส่วนที่ 1 ตอบคำถามจากแปลความรูปข้างล่างนี้ (3 คะแนน)



1. หน้าผาเหมือนหินแห่งหนึ่ง ปรากฏหินอัคนีและหินตะกอนวางตัวซับซ้อน หน่วยหินหมายเลข 1 และ 2 เรียกว่า.....
2. หน่วยหิน 3 สัมผัสหินตะกอนทั้งบนและล่าง เรียกว่า
3. เศษหินของหน่วยหินหมายเลข 4 พบในหินตะกอนที่วางอยู่ข้างบน เรียกว่า
4. หน่วยหินหมายเลข 1 ตัดด้วยหน่วยหินหมายเลข 3 ที่มีอายุ..... กว่าหน่วยหินหมายเลข 3
5. หน่วยหินหมายเลข 1 ตัดหน่วยหินหมายเลข 4 หมายความว่าหน่วยหินเลข 4 อายุ
6. มวลหินอัคนีพลูตอนทรงไม่สม่ำเสมอ (หมายเลข 5) อายุ
7. มวลหินอัคนีหมายเลข 5 สัมผัสกับหินตะกอนนำเกิดหิน
8. โอกาสพบแหล่งแร่ในเมืองนี้ตรงไหน

ส่วนที่ 2 ตอบคำถามต่อไปนี้ ทั้งหมด 78 คะแนน

2.1 หินตะกอนเกลือระเหย ได้แก่ (3 ชื่อ)

1. _____ 2. _____ 3. _____

2.2 หินตะกอนอินทรีย์ ได้แก่ (3 ชื่อ)

1. _____ 2. _____ 3. _____

2.3 การแปรสภาพแบบสัมผัสคืออะไร ได้แก่หินชื่อ

1. _____ 2. _____ 3. _____

2.4 ลักษณะที่พบในหินตะกอนคือ (3 ชื่อ)

1. _____ 2. _____ 3. _____

2.5 แหล่งแร่พบได้ในรูปแบบใดบ้าง (3 ชื่อ)

1. _____

2. _____

3. _____

2.6 มวลหินอัคนีแทรกซอนไม่รวมแนว ชื่อเรียกว่า (3 ชื่อ)

1. _____ 2. _____ 3. _____

2.7 แก้ว อำพัน และโอปอ อันใดไม่จัดเป็นแร่ เพราะเหตุใด

2.8 บอกลักษณะที่พบได้เฉพาะในหินตะกอนอย่างน้อย 3 ชื่อ คือ

1. _____ 2. _____ 3. _____

2.9 ยกตัวอย่างลักษณะรูปแบบของหินอัคนีแทรกซอนมาสัก 3 ชื่อ ได้แก่

1. _____ 2. _____ 3. _____

2.10 บอกชื่อหินภูเขาไฟ 3 ชื่อ ได้แก่

1. _____ 2. _____ 3. _____

2.11 บอกหินอัคนีเนื้อจูน 3 ชื่อ ได้แก่

1. _____ 2. _____ 3. _____

2.12 ภูมิภาคประเทศคาสต์ คือ _____

2.13 เนินตะกอนน้ำพารูปพัดคือ _____

2.14 ชนิดแบบรูปทางน้ำ ได้แก่

1. _____ 2. _____ 3. _____

2.15 การเปลี่ยนเป็นหินตะกอนอาศัยกระบวนการ

1. _____ 2. _____ 3. _____

2.16 ดินดอนสามเหลี่ยม เกิดขึ้นจากสาเหตุใด และพบได้ที่ใด

2.17 ลานหินเชิงผาคือ _____

2.18 การส่งผ่านน้ำบาดาล หินต้องมีสมบัติ _____

2.19 บอกน้ำพุเกิดขึ้นมาที่ผิวดินมา 3 แบบ

1. _____ 2. _____ 3. _____

2.20 ธารประสานสายคือ _____

2.21 บอกภูมิทัศน์ที่เกิดจากกร่อนด้วยน้ำบาดาลมา 3 ชนิด

1. _____ 2. _____ 3. _____

2.22 ตะพักลำน้ำเกิดอย่างไร _____

2.23 การที่น้ำในคลองไม่แห้งหรือแห้งในหน้าแล้งมีผลมาจากอะไร _____

2.24 ยกตัวอย่างหลักฐานว่าโลกมีการเปลี่ยนแปลงมา 3 ประการ

1. _____

2. _____

3. _____

ชื่อ นามสกุล รหัส

2.25 บอกชื่อถ้ำหินมา 3 ชนิด

1. _____ 2. _____ 3. _____

2.26 บอกชนิดของการแปรสภาพมา 3 ชื่อ

1. _____ 2. _____ 3. _____

ส่วนที่ 3 เลือกตอบคำถามต่อไปนี้เพียง 2 ข้อ ให้ตรงประเด็นที่สุด ทั้งหมด 20 คะแนน

3.1 อธิบายสมบัติทางกายภาพของแร่ ที่ใช้จำแนกชนิดแร่ (10 คะแนน)

.....
.....
.....
.....
.....
.....
.....
.....
.....
.....
.....
.....
.....
.....
.....
.....
.....
.....
.....
.....
.....
.....
.....

3.2 ชนิดของการเคลื่อนที่และการป้องกัน? (10คะแนน)

.....

.....

.....

.....

.....

.....

.....

.....

.....

.....

.....

.....

.....

.....

.....

.....

.....

.....

.....

.....

.....

.....

.....

.....

3.3 ภูมิภาคที่เกิดจากการกร่อนของทางน้ำ (10คะแนน)

.....

.....

.....

.....

.....

.....

.....

.....

.....

.....

.....

.....

.....

.....

.....

.....

.....

.....

.....

.....

.....

.....

.....