

คณะวิศวกรรมศาสตร์
มหาวิทยาลัยสงขลานครินทร์

การสอบปลายภาคการศึกษาที่ 2

ปีการศึกษา 2547

วันศุกร์ที่ 25 กุมภาพันธ์ 2548

เวลา: 09.00-12.00 น.

วิชา : 235-301 : Mine Surveying

ห้อง : R 300

คำสั่ง

1. ข้อสอบมี 4 ข้อ ให้ทำทุกข้อ
2. ให้แสดงการคำนวณในสมุดคำตอบ แล้วนำผลการคำนวณ พร้อมข้อมูลการรังวัด บันทึกลงในตาราง

1. จงอธิบายสั้นๆ แต่ให้ได้ใจความครบถ้วน (วาดรูป และ/หรือ ยกตัวอย่างประกอบ การอธิบาย)

1.1 Stope survey and volume calculation

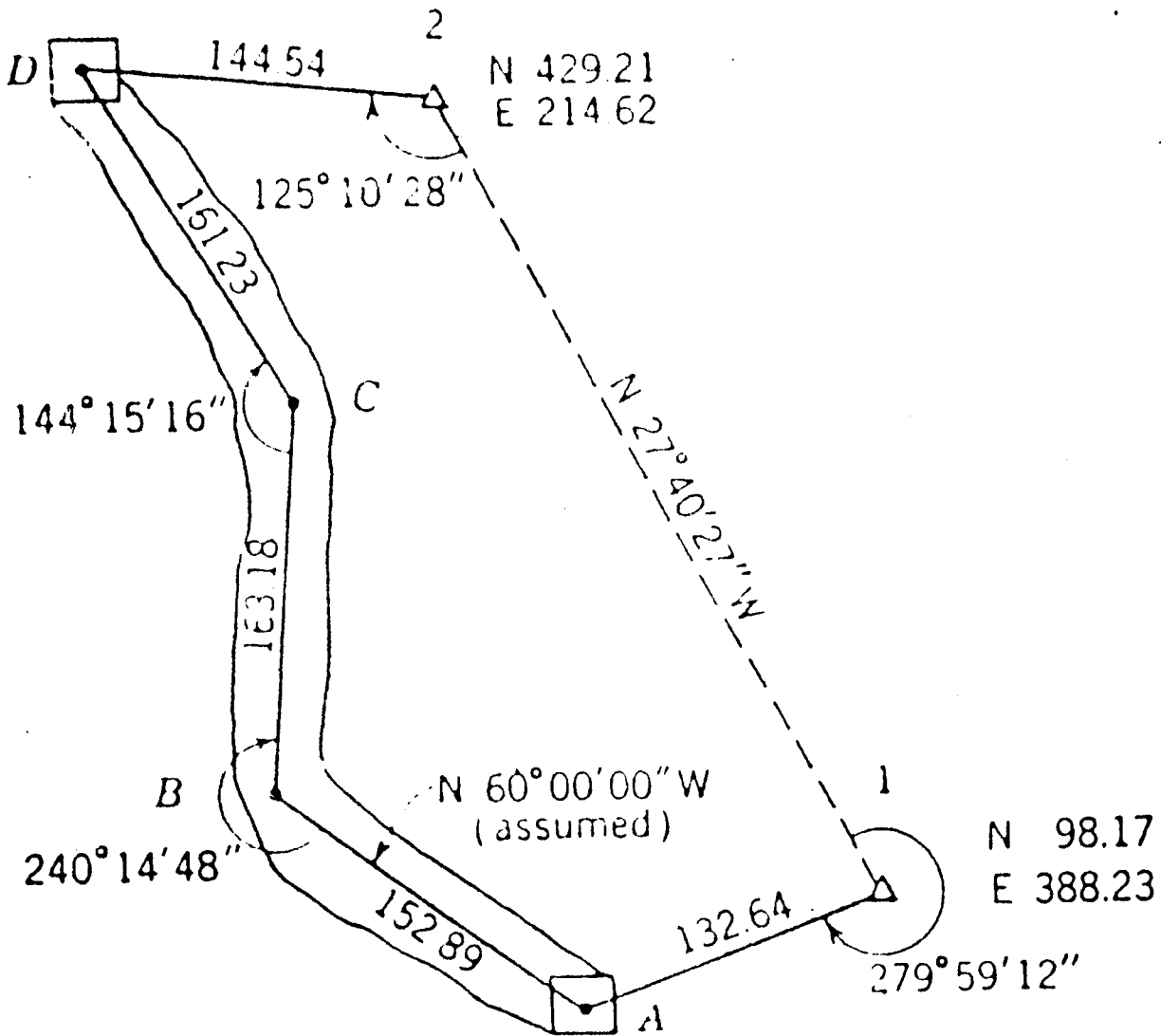
1.2 Open-pit survey and calculation of section area by using coordinats.

1.3 The definition and relationship :-

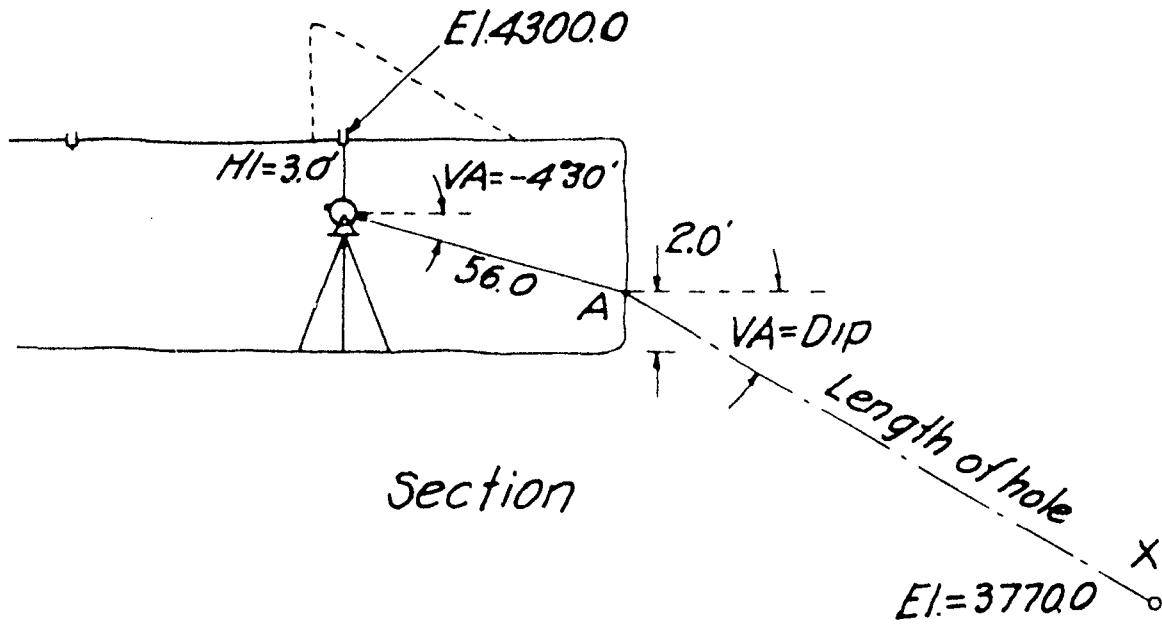
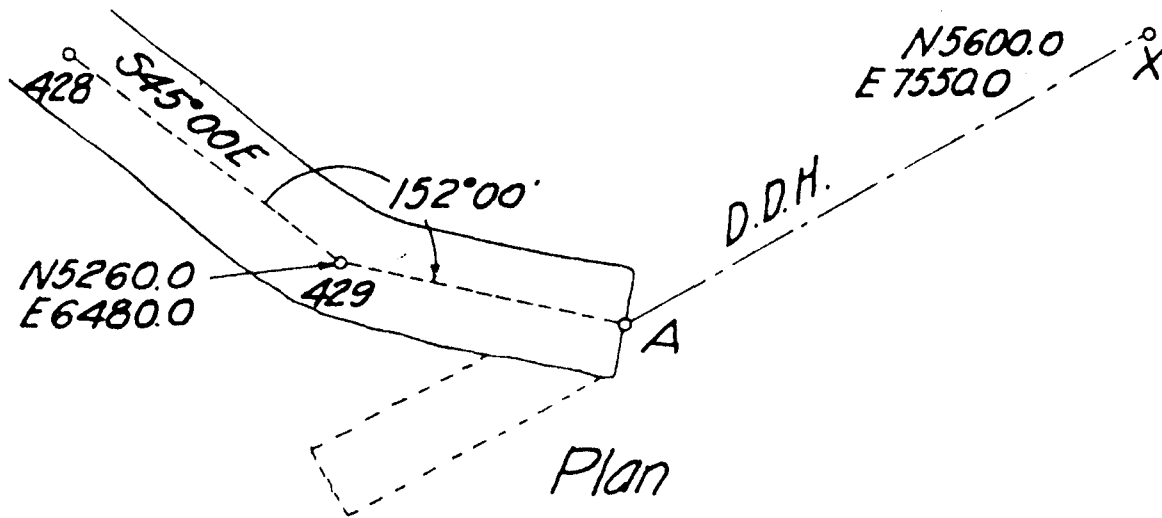
- time
- longitude
- latitude
- declination
- Altitude

1.4 The watch time of February 17, 1997 is 10.30 A.M. Longitude, $100^{\circ} 30' E$.
Latitude $7^{\circ} 00' N$. Time meridian, 105th. What is the local time?

2. Transferring the meridian by two-shaft method. A and D are the pulumb wires.
 The stations 1 and 2 are on the surface.
 Calculate the bearings and co-ordinates in underground.



3. By means of the data given in Fig. below, determine the bearing of the hole, angle right to put on line, the dip, and the length of the hole.



4. จงอธิบายการรังวัดด้วยเข็มทิศ (compass surveys) โดยละเอียด และจงอธิบายความหมายจากข้อมูลที่ได้มาจากการจดบันทึกภาคสนาม พร้อมทั้งคำนวณหามุมวัดเวียนขวา ของหมุดสำรวจ 34-35-36 และหมุดสำรวจ 5-6-7

