



มหาวิทยาลัยสุโขทัยนครินทร์
คณะวิศวกรรมศาสตร์

สอบกลางภาค: ภาคการศึกษาที่ 2

ปีการศึกษา: 2550

วันที่สอบ: 22 ธันวาคม 2550

เวลาสอบ: 13.30 – 16.30 น.

รหัสวิชา: 240-576

ห้องสอบ: A401

ชื่อวิชา: Computer Vision

คำสั่ง: อ่านรายละเอียดของข้อสอบ และคำแนะนำให้เข้าใจก่อนเริ่มทำข้อสอบ

อนุญาต: เครื่องเขียนต่างๆ เช่น ปากกา หรือดินสอ

อนุญาต: หนังสือ, เอกสารต่างๆ และเครื่องคิดเลข

เวลา: 3 ชั่วโมง (180 นาที)

คำแนะนำ

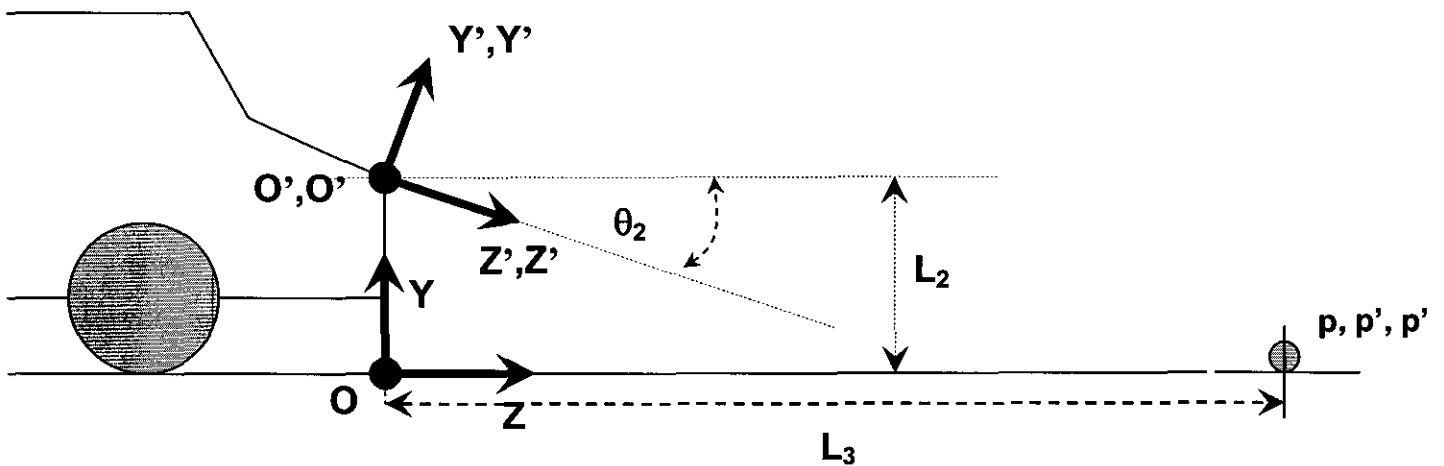
- ข้อสอบมี 6 หน้า (ไม่รวมใบปะหน้า) คะแนนรวม 30 คะแนน
- คำตอบทั้งหมดจะต้องเขียนลงในข้อสอบ รวมทั้งเขียนชื่อและรหัสให้ชัดเจนทุกแผ่น หากหน้าใดไม่มีชื่อหรือรหัสจะให้คะแนนเป็น 0 ในหน้านั้น
- คำตอบส่วนใดอ่านไม่ออก จะถือว่าคำตอบนั้นผิด
- อ่านคำสั่งในแต่ละข้อให้เข้าใจก่อนลงมือทำ
- หากข้อใดเขียนตอบไม่พอ ให้เขียนเพิ่มเติมด้านหลังของหน้านั้นเท่านั้น

ทูลจรรยาบรรณในการสอบ โทษขั้นต่ำคือปรับตกในรายวิชานี้และพักการเรียนหนึ่งภาคการศึกษา

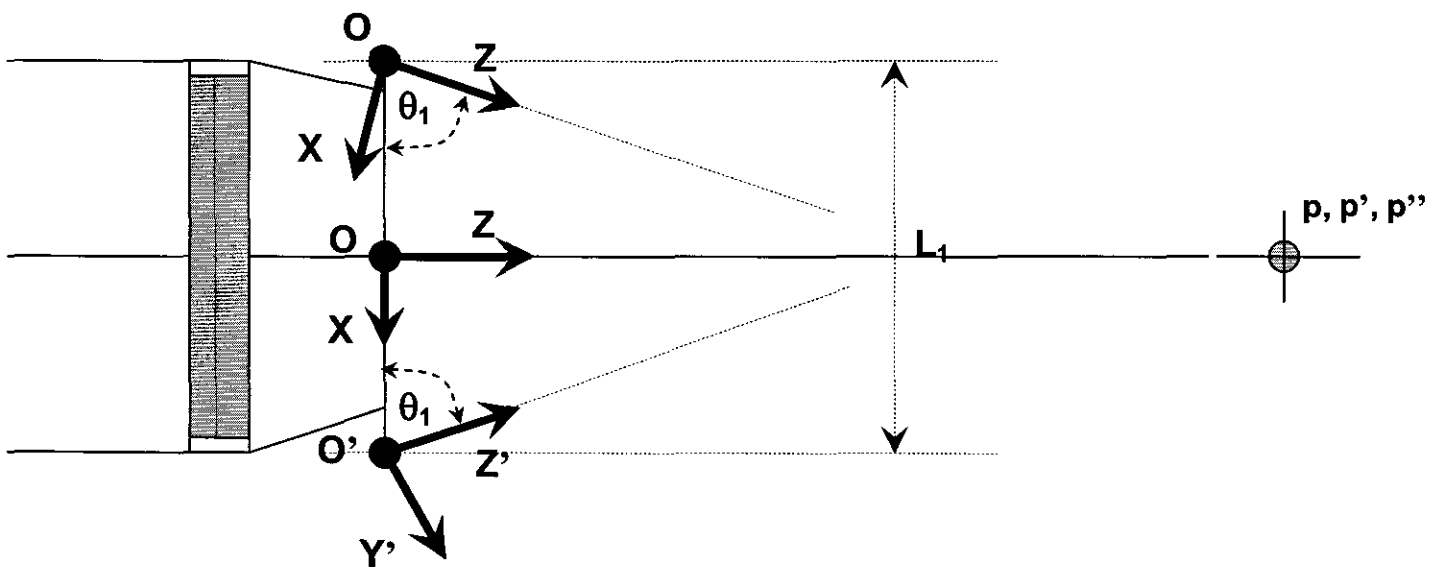
2. รูปที่ 1 และ 2 แสดงระบบการค้นหาวัดฤกษ์ของวงนัรยนต์ด้วยกล้องแบบสเตอริโอวิชั่น (แสดงภาพแนวแกน X และ Y ตามลำดับ) โดยที่กล้องทั้งสองถูกติดตั้งไว้ ณ ตำแหน่งนัรยนต์ที่ระยะความสูง L_2 เมตรจากพื้น และห่างจากกัน L_1 เมตร ทั้งนี้ กล้องทั้งสองทำมุมเข้าหากันเท่ากับ θ_1 องศาเมื่อเทียบกับ OX และมีมุมก้มที่ θ_2 องศา

กำหนดให้ L_3 เป็นระยะที่เจอวัตถุที่วางเมื่อเทียบกับจุด O ของแกน XYZ และ

O' และ O'' เป็นจุดกำเนิดของแกนของกล้องที่หนึ่ง $X'Y'Z'$ และที่สอง $X''Y''Z''$ ตามลำดับ



รูปที่ 1 ภาพมองตามแกน X



รูปที่ 2 ภาพมองตามแกน Y

จากโจทย์ที่กำหนดให้หาคำตอบคำถามต่อไปนี้ (20 คะแนน)

