

# มหาวิทยาลัยสงขลานครินทร์

## คณะวิศวกรรมศาสตร์

การสอบปลายภาค ประจำปีการศึกษาที่ 2

วันที่ 25 กุมภาพันธ์ 2551

วิชา 216-111 Engineering Drawing I

ประจำปีการศึกษา 2550

เวลา 09.00-12.00 น.

ห้อง A 201 , A 203 , A 205 ,

A 301 , A 303 , A 305,

A 401 ,A 403

### คำสั่ง

- ข้อสอบมีทั้งหมด 4 ข้อ 4 หน้า ให้ทำในกระดาษข้อสอบทุกข้อ
- ห้ามนำเอกสาร และตำราเรียนเกี่ยวกับวิชาเขียนแบบเข้าห้องสอบ
- ห้ามหยิบยืมเครื่องมือ และอุปกรณ์การเขียนแบบซึ่งกันและกัน  
ถ้ามีความจำเป็นให้ยกมือขออนุญาตจากกรรมการคุมสอบก่อน

อ.วิทยา                      หมายน้อย

อ.ฐานันดรศักดิ์      เทพญา

อ.ธีระยุทธ                หลีวิจิตร

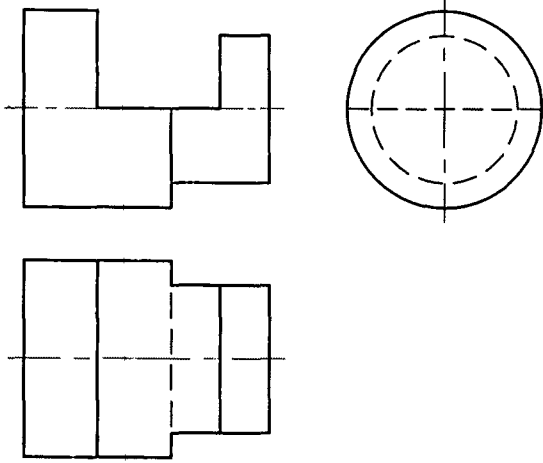
ผู้ออกข้อสอบ

ทุจริตในการสอบ โทษขั้นต่ำ คือ ปรับตกในรายวิชาที่ทุจริต และพักการเรียน 1 ภาคการศึกษา

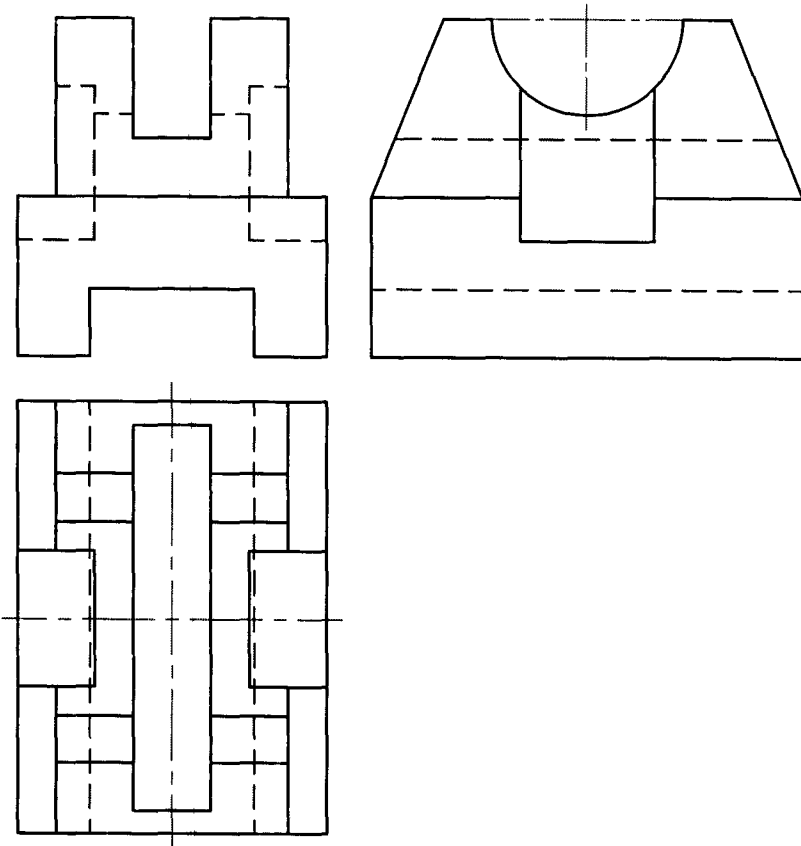
ชื่อ.....รหัส.....ตอน.....

1. จากภาพฉายสามด้านที่ให้มา จงสกัดภาพ Isometric ให้มองตามทิศทางหัวลูกศรเป็นภาพด้านหน้า (15 คะแนน)

1.1 (6 คะแนน)

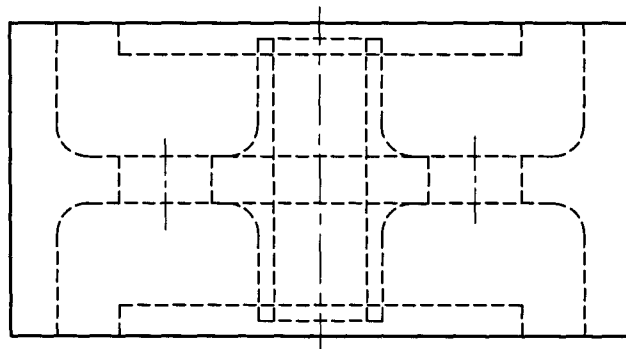
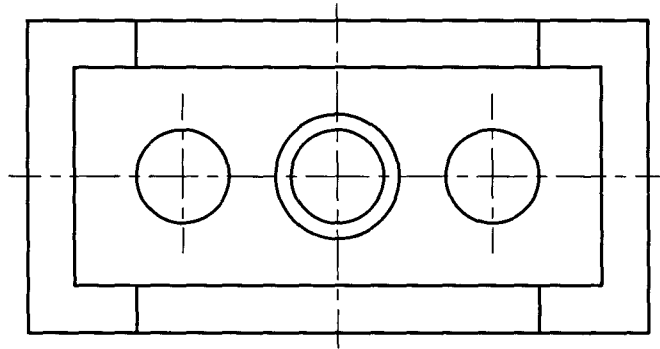


1.2 (9 คะแนน)



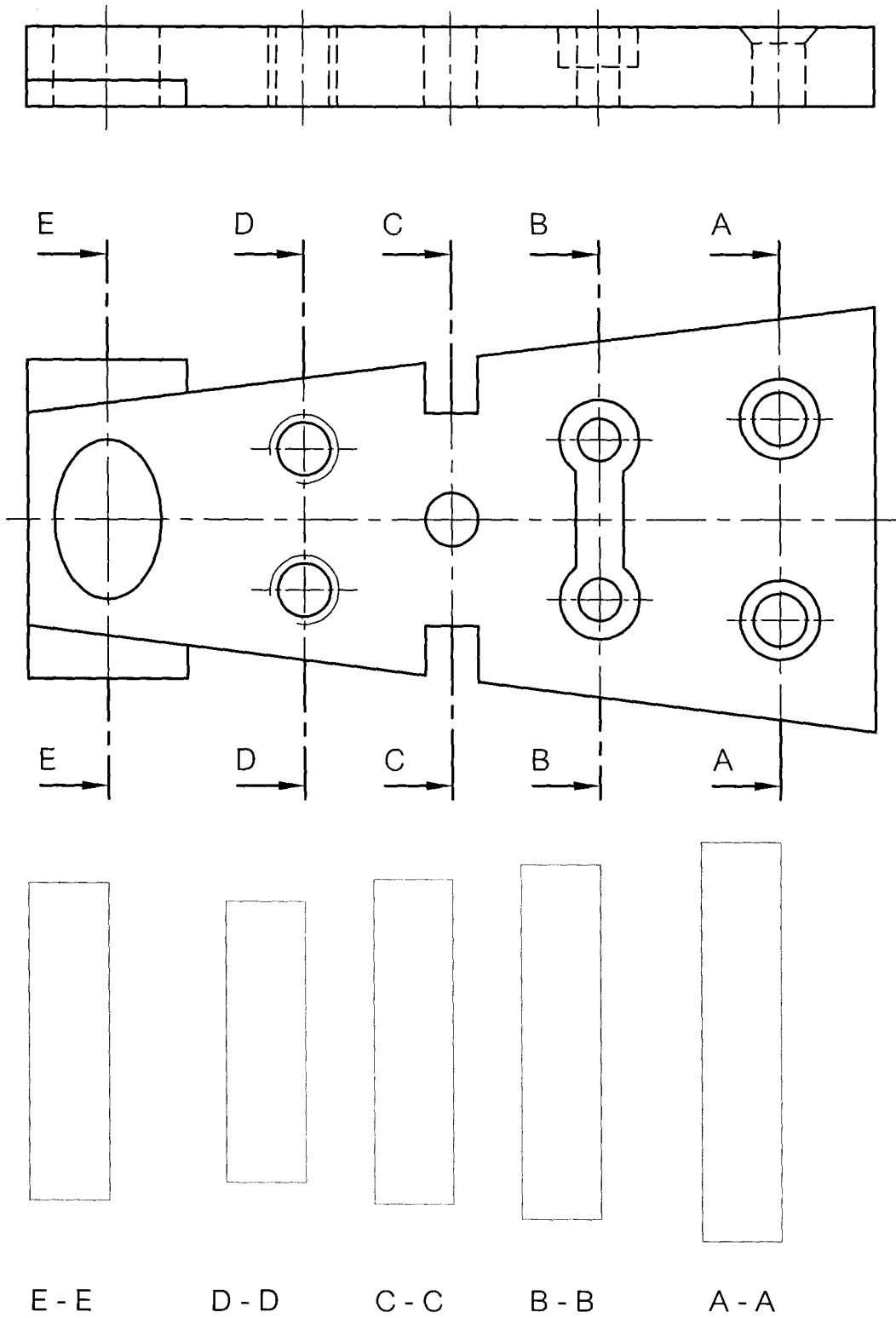
ชื่อ - สกุล ..... รหัสนักศึกษา ..... ตอน .....

2. จากภาพฉายด้านหน้าและด้านบนที่ให้มา จงเขียนภาพฉายด้านบนใหม่ให้เป็นภาพตัดเต็ม พร้อมทั้งแสดงแนวตัดบนภาพด้านหน้าด้วย ขนาดให้วัดจากภาพโดยตรง (10 คะแนน)



ชื่อ - สกุล ..... รหัสนักศึกษา ..... ตอน .....

3. จากภาพถ่ายด้านหน้าและด้านหลังที่ให้มา จงเขียนภาพตัดเคลื่อนตามแนวตัดที่ได้ระบุไว้ในภาพด้านหลัง ขนาดให้วัดจากภาพโดยตรง ( 5 คะแนน)



ชื่อ.....รหัส.....ตอน.....

4. จากภาพถ่ายด้านหน้าของงานที่ได้จากการกลึง จงเขียนภาพด้านข้างเป็นภาพตัดครึ่ง และเขียนภาพ ด้านบน ให้สมบูรณ์ รูปร่างเหลี่ยมจัตุรัสที่เจาะเท่ากับรูในทะลุตลอด กำหนดจุดตัดต่างๆให้เรียบร้อย ( 20 คะแนน )

