

มหาวิทยาลัยสงขลานครินทร์
คณะวิศวกรรมศาสตร์

การสอบกลางภาค ประจำปีการศึกษาที่ 2

ประจำปีการศึกษา 2551

วันที่ 28 ธันวาคม 2551

เวลา 13.30-16.30 น.

วิชา 215-212 , 216-212 Engineering Drawing II

ห้อง R 300

คำสั่ง

1. ข้อสอบมีทั้งหมด 4 ข้อ 4 หน้า ให้ทำลงในกระดาษข้อสอบทุกข้อ
2. ห้ามนำเอกสาร และตำราเรียนเกี่ยวกับวิชาเขียนแบบเข้าห้องสอบ
3. ห้ามหยิบยืมเครื่องมือ และอุปกรณ์การเขียนแบบซึ่งกันและกัน
ถ้ามีความจำเป็นให้ยกมือขออนุญาตจากกรรมการคุมสอบก่อน

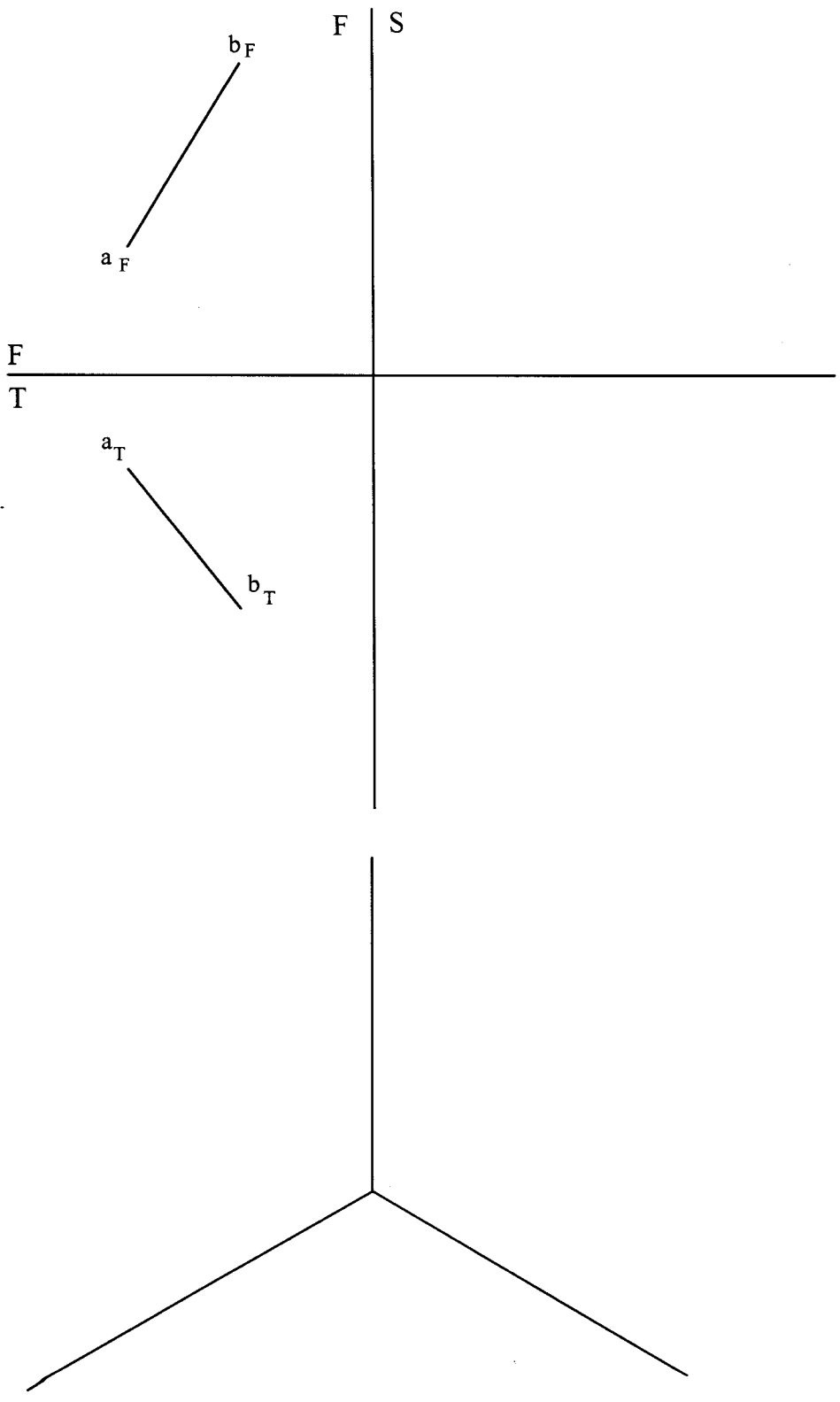
อ.วิทยา หมาดน้อย

ผู้ออกข้อสอบ

ชื่อ.....รหัส.....ตอน.....

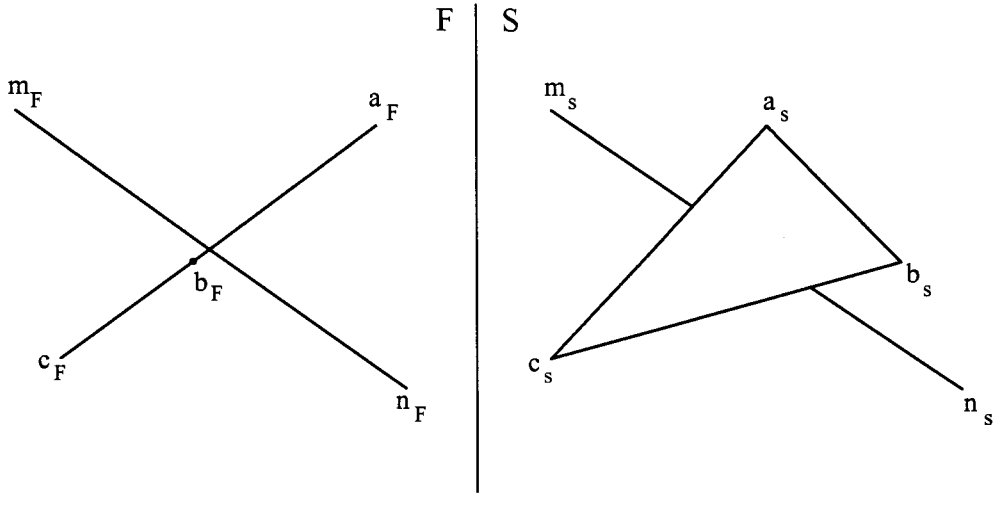
1. จงเขียนภาพของเส้นตรง AB เทียบกับระนาบหลักที่กำหนดให้ และหาความยาวจริงของเส้นตรง ab ให้ปรากฏทั้งบน 3 ระนาบคือ ด้านหน้า ด้านข้าง และด้านบน โดยการหมุนภาพ (12 คะแนน)

ตอบ: ความยาวจริงของเส้นตรง ab =มม



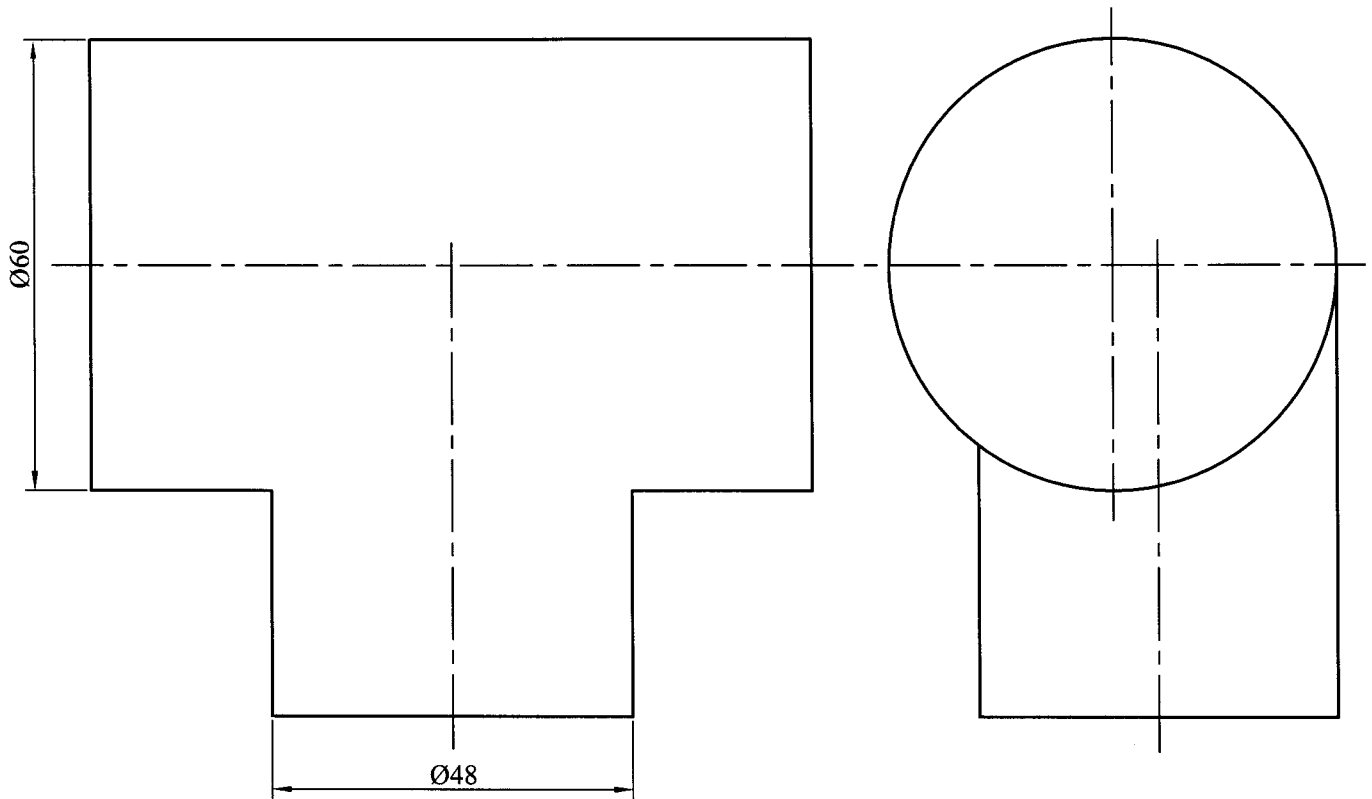
ชื่อ.....รหัส..... ตอน.....

2. จงแสดงวิธีหาจุดเจาะ (Piercing point) และแสดงวิธีหาว่าเส้นตรง mn อยู่หน้าหรือหลังระนาบ abc มาให้ดู พร้อมทั้งหา
- ก. มุมที่เส้นตรง mn ทำกับระนาบ $abc = \dots\dots\dots$ องศา
- ข. พื้นที่จริงของสามเหลี่ยม $abc = \dots\dots\dots$ ตร.มม. (แสดงการคำนวณมาให้ดูด้วย) (13 คะแนน)



ชื่อ.....รหัส.....ตอน.....

3. จงเขียนรอยต่อบนภาพด้านหน้าของท่อที่ต่อกันดังรูป กำหนดจุดตัดต่างๆให้เรียบร้อย (10 คะแนน)



ชื่อ.....รหัส.....

4. จงเขียนแผ่นคี่ของกรวยหกเหลี่ยมเอียงถูกตัดตามภาพด้านหน้าที่กำหนดมา และเขียนภาพด้านบนให้สมบูรณ์ กำหนดจุดตัดต่างๆ ให้เรียบร้อย (18 คะแนน)

