



มหาวิทยาลัยสงขลานครินทร์

คณะวิศวกรรมศาสตร์

การสอบไล่ ประจำภาคการศึกษาที่ ๑

ปีการศึกษา ๒๕๕๒

วันพฤหัสบดีที่ ๘ เดือนตุลาคม พ.ศ. ๒๕๕๒

เวลา ๐๘.๐๐-๑๒.๐๐ น

วิชา ๒๓๕-๒๑๐ General Geology

ห้อง หัวหุ่นยนต์

ทฤษฎีในการสอบ โทษขั้นต่ำปรับตกในรายวิชาที่ทฤษฎี และพักการเรียน 1 ภาคการศึกษา

ถือปฏิบัติ

1. ไม่นำญาติให้นำหนังสือ เอกสารประกอบการสอน และเครื่องคิดเลข เข้าห้องสอบ
2. ข้อสอบมีทั้งหมด 6 หน้า แบ่งเป็น 4 ส่วน ทั้งหมด 120 คะแนน เก็บ 30% ของทั้งวิชา
3. เขียน ชื่อ นามสกุล และรหัส ลงในกระดาษข้อสอบทุกแผ่น และให้ทำหน้าหลังได้
4. คืน กระดาษข้อสอบทั้งหมด แก่กรรมการผู้คุมสอบ

ตอน	คะแนนข้อละ	จำนวนข้อ	คะแนนเต็ม	คะแนนที่ได้
1	5	3	15	
2	2	10	20	
3	3	15	45	
4	4	10	40	
รวม		38	120	

ชื่อ ..... นามสกุล ..... รหัส .....

*Bon Courage & Bonne Chance*

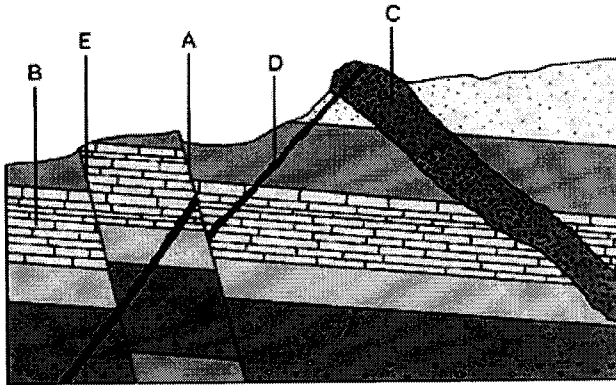
Danupon TONNAYOPAS

September 23th 2009

File : Fingen52.doc

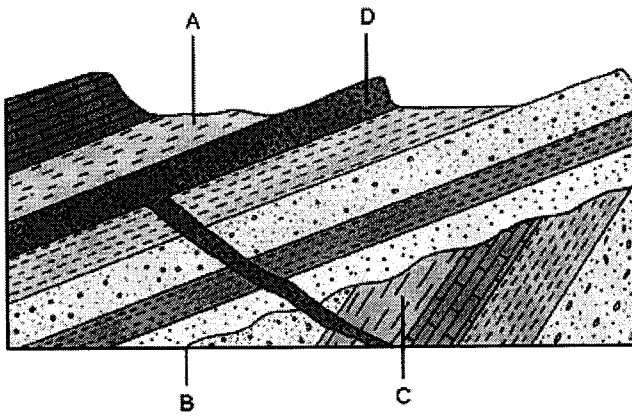
ส่วนที่ 1 เรียงสัญลักษณ์ตามระบุในรูปตามลำดับเหตุการณ์ทางธรณีวิทยาหรือระบุชนิดหิน หรือ โครงสร้างทางธรณีวิทยาของภาคตัดขวางข้างล่างนี้ จากเกิดก่อนไปเกิดหลังสุด (ข้อละ 5 คะแนน)

1.1



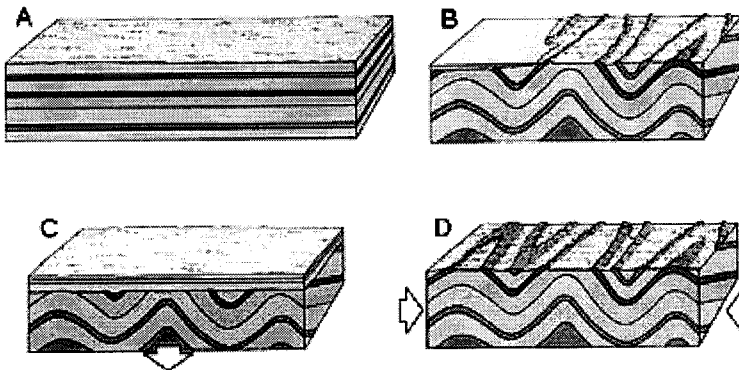
.....  
 .....

1.2



.....  
 .....

1.3



.....  
 .....

**ส่วนที่ 2 ตอบคำถามต่อไปนี้ให้ตรงประเด็นที่สุด 20 คะแนน**

- 2.1 ยกตัวอย่างแหล่งธรณีสัญจรทางโครงสร้างธรณีวิทยาในภาคใต้ \_\_\_\_\_
- 2.2 ยกตัวอย่างแหล่งธรณีสัญจรทางซากดึกดำบรรพ์ในภาคใต้ \_\_\_\_\_
- 2.3 ยกตัวอย่างแหล่งธรณีสัญจรทางธรณีวิทยาในภาคใต้ \_\_\_\_\_
- 2.4 ภูเขาใต้ทะเลเกิดขึ้นอย่างไร \_\_\_\_\_
- 2.5 ลักษณะภูมิประเทศเป็นผลเกิดจากกราเบน-ฮอर्स เรียกว่า \_\_\_\_\_
- 2.6 แนวแตกที่มีทิศทางเดียวเกิดจากความเค้น \_\_\_\_\_
- 2.7 ยุคมีแร่เชื้อเพลิงมากที่สุดคือ \_\_\_\_\_
- 2.8 ทักษะศึกษาแหล่งดินบ้านตรับพบเกิดรอยชั้นไม่ต่อเนื่องแบบ \_\_\_\_\_
- 2.9 การพบหินฮอร์นเฟลส์หมายถึง \_\_\_\_\_
- 2.10 สถานีสงขลาวัดเกิดแผ่นดินไหวอยู่ห่าง epicenter 160 กม. และ focus ระยะทาง 200 กม. แผ่นดินไหวครั้งนี้เกิดลึกเท่าไร \_\_\_\_\_

**ส่วนที่ 3 จงตอบคำถามต่อไปนี้ ข้อละ 3 คะแนน**

- 3.1 เกณฑ์การระบุว่าเป็นรอยเลื่อนคือ
  1. \_\_\_\_\_
  2. \_\_\_\_\_
  3. \_\_\_\_\_
- 3.2 ชนิดของรอยเลื่อน ได้แก่
  1. \_\_\_\_\_
  2. \_\_\_\_\_
  3. \_\_\_\_\_
- 3.3 ปฏิกิริยาการโลกร้อนก่อให้เกิดธรณีพิบัติภัย (ไม่รวมทรัพย์สินและสิ่งเกี่ยวกับมนุษย์) 3 ประการ คือ
  1. \_\_\_\_\_
  2. \_\_\_\_\_
  3. \_\_\_\_\_
- 3.4 บอกชื่อธรณีสัณฐานที่เกิดจากกระบวนการกัดเซาะชายฝั่ง
  1. \_\_\_\_\_
  2. \_\_\_\_\_
  3. \_\_\_\_\_
- 3.5 แผ่นเปลือกโลกคู่เข้าหากันมีวิธีใด
  1. \_\_\_\_\_
  2. \_\_\_\_\_
  3. \_\_\_\_\_
- 3.6 ชนิดโครงสร้างทางวิศวกรรมเพื่อป้องกันชายฝั่ง ได้แก่
  1. \_\_\_\_\_
  2. \_\_\_\_\_
  3. \_\_\_\_\_
- 3.7 นอกจากการหาอายุสัมบูรณ์ด้วยกัมมันตรังสีแล้ว ยังมีวิธีหาอายุเชิงตัวเลขแบบอื่น ได้แก่
  1. \_\_\_\_\_
  2. \_\_\_\_\_
  3. \_\_\_\_\_

3.8 ชนิดของแผ่นเปลือกโลกเคลื่อนที่

1. \_\_\_\_\_ 2. \_\_\_\_\_ 3. \_\_\_\_\_

3.9 ลักษณะธรณีสัณฐานที่เกิดจากกระบวนการทับถมของชายฝั่ง

1. \_\_\_\_\_ 2. \_\_\_\_\_ 3. \_\_\_\_\_

3.10 หลักฐานบ่งว่าทวีปมีการเคลื่อนที่คือ

1. \_\_\_\_\_ 2. \_\_\_\_\_ 3. \_\_\_\_\_

3.11 ทรัพยากรธรณีแร่เศรษฐกิจ (ไม่รวมเหมืองหิน) ที่เปิดดำเนินการอยู่ในปัจจุบันในภาคใต้ ได้แก่

1. \_\_\_\_\_ 2. \_\_\_\_\_ 3. \_\_\_\_\_

3.12 ชนิดของคลื่นทะเล ได้แก่

1. \_\_\_\_\_ 2. \_\_\_\_\_ 3. \_\_\_\_\_

3.13 ผลการรอยเลื่อนตามแนวระดับก่อให้เกิดภูมิประเทศ

1. \_\_\_\_\_ 2. \_\_\_\_\_ 3. \_\_\_\_\_

3.14 ชนิดของแหล่งกักเก็บปิโตรเลียมแบบโครงสร้าง

1. \_\_\_\_\_ 2. \_\_\_\_\_ 3. \_\_\_\_\_

3.15 การหาอายุแบบเปรียบเทียบ ได้แก่

1. \_\_\_\_\_ 2. \_\_\_\_\_ 3. \_\_\_\_\_

#### ส่วนที่ 4 จงตอบคำถามต่อไปนี้ ข้อละ 4 คะแนน

4.1 เขียนชื่อยุคทางธรณีวิทยาตามสากลโลก เรียงจากอายุแก่ไปหาอายุอ่อน

---

---

---

---

---

4.2 สึนามิเกิดจากสาเหตุ

1. \_\_\_\_\_

2. \_\_\_\_\_

3. \_\_\_\_\_

4. \_\_\_\_\_

4.3 ชนิดของคลื่นแผ่นดินไหว ได้แก่

- 1. \_\_\_\_\_
- 2. \_\_\_\_\_
- 3. \_\_\_\_\_
- 4. \_\_\_\_\_

4.4 ชื่อทฤษฎีวิวัฒนาการก่อนมาสู่ Plate Tectonic ได้แก่

- 1. \_\_\_\_\_
- 2. \_\_\_\_\_
- 3. \_\_\_\_\_
- 4. \_\_\_\_\_

4.5 โลกประกอบด้วยส่วนต่างๆ คือ

- 1. \_\_\_\_\_
- 2. \_\_\_\_\_
- 3. \_\_\_\_\_
- 4. \_\_\_\_\_

4.6 สาเหตุหลุมยุบในแต่ละภาคของประเทศไทยมาจาก

- 1. \_\_\_\_\_
- 2. \_\_\_\_\_
- 3. \_\_\_\_\_
- 4. \_\_\_\_\_

4.7 บอกชื่อรอยเลื่อนมีพลังในประเทศไทย

- 1. \_\_\_\_\_ 2. \_\_\_\_\_ 3. \_\_\_\_\_
- 4. \_\_\_\_\_ 5. \_\_\_\_\_

4.8 ผลกระทบของแผ่นดินไหวต่อพื้นโลก โดยไม่รวมทรัพย์สินและชีวิต (อย่างน้อย 4 ชื่อ)

- 1. \_\_\_\_\_ 2. \_\_\_\_\_ 3. \_\_\_\_\_
- 4. \_\_\_\_\_ 5. \_\_\_\_\_

4.9 พื้นที่ชุ่มน้ำแบ่งออกเป็นประเภท (อย่างน้อย 4 ชื่อ)

1. \_\_\_\_\_ 2. \_\_\_\_\_ 3. \_\_\_\_\_  
4. \_\_\_\_\_ 5. \_\_\_\_\_ 6. \_\_\_\_\_

4.10 ธรณีวิทยาสิ่งแวดล้อมคือ

---

---

---

---

---