

มหาวิทยาลัยสงขลานครินทร์
คณะวิศวกรรมศาสตร์

การสอบกลางภาค ประจำปีการศึกษาที่ 2

ปีการศึกษา 2555

สอบวันที่ 21 ธันวาคม 2555

เวลา 13.30-16.30

วิชา 223-461 Environmental Impact Assessment

ห้องสอบ S203

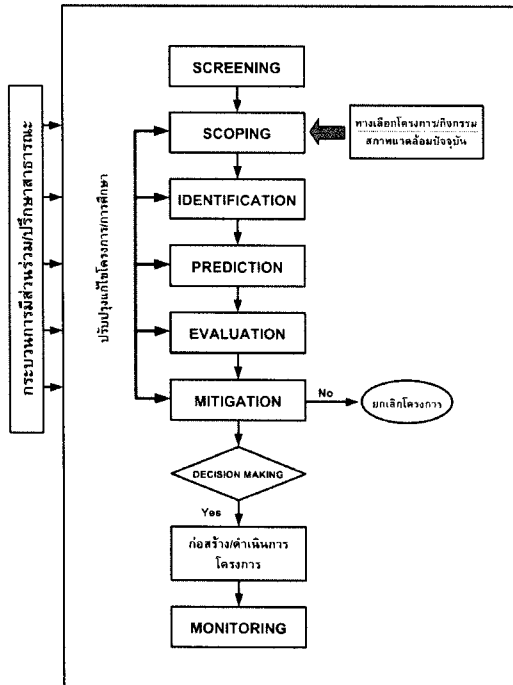
คำชี้แจง

1. ข้อสอบมีทั้งหมด 4 ข้อ 9 หน้า คะแนนรวม 100 คะแนน
2. **ไม่อนุญาต**ให้นำเครื่องคิดเลข เข้าห้องสอบ
3. **ไม่อนุญาต**ให้นำเอกสาร หนังสือ หรือตำราใดๆ เข้าห้องสอบ
4. ห้ามหยิบหรือยืมสิ่งของใดๆ ของผู้อื่นในห้องสอบ
5. ให้ทำข้อสอบแต่ละข้อ ในแต่ละแผ่นข้อสอบ (เขียนด้านหลังได้)
6. อนุญาตให้เขียนด้วยดินสอแต่ต้องเขียนให้ชัดเจน
7. เขียนชื่อ สกุล รหัส ทุกหน้าของข้อสอบ
8. ทูจริตในการสอบ โทษขั้นต่ำคือพักการเรียน 1 ภาคการศึกษา และปรับตกในรายวิชาที่
ทูจริต

ข้อที่	คะแนนเต็ม	คะแนนที่ได้
1	20	
2	20	
3	35	
4	25	
รวม	100	

อุดมพล พิชนิไพบุลย์
ผู้ออกข้อสอบ

ข้อ 1 ปัจจุบันพบว่ามีการก่อสร้างคอนโดมิเนียม เกิดขึ้นจำนวนมาก ในเขตเทศบาลเมืองคอหงส์ อ.หาดใหญ่ จ.สงขลา จงอธิบายขั้นตอนแสดงกระบวนการประเมินผลกระทบสิ่งแวดล้อมจากโครงการดังกล่าว พร้อมยกตัวอย่างอธิบายรายละเอียด (20 คะแนน)



ชื่อ สกุล รหัส

ข้อ 2 จงเปรียบเทียบและอธิบายความแตกต่างของการใช้ Matrix และ Checklist ในการประเมินผล กระบวนการสิ่งแวดล้อมทางกายภาพ และ ชีวภาพ ของการใช้กังหันลมผลิตกระแสไฟฟ้า โดยใช้ ตัวอย่างกรณีศึกษาจากการผลิตไฟฟ้าจากกังหันลมที่ อ.หัวไทร จ.นครศรีธรรมราช (20 คะแนน)

ชื่อ สกุล รหัส

ข้อ 3 การผลิตไฟฟ้าโดยใช้ถ่านหิน และพลังงานนิวเคลียร์ เป็นเชื้อเพลิงมีวิธีการแตกต่างกันอย่างไร ให้เขียน Flow Chart แสดงการทำงานพร้อมระบุผลกระทบด้านคุณภาพอากาศ และคุณภาพน้ำ จากโครงการดังกล่าว พร้อมเสนอแนะมาตรการลดผลกระทบ และระบุ ตัวแปรคุณภาพอากาศ และ ตัวแปรคุณภาพน้ำ ที่ควรทำการติดตามตรวจสอบ ในระหว่างการดำเนินการ (35 คะแนน)

ชื่อ สกุล รหัส

ข้อ 4 การก่อสร้างท่าเทียบเรือน้ำลึก ที่ อ.ละงู จ.สตูล จะมีผลกระทบต่อทรัพยากรทางชีวภาพอย่างไร อธิบายแนวทางวิธีการในการประเมินผลกระทบดังกล่าว และอธิบายการนำ ดัชนีชี้วัดความหลากหลายทางชีวภาพ (Biodiversity Index) และ ดัชนีชี้วัดทางชีวภาพ (Biomonitoring Index) สามารถนำมาใช้ในการประเมินผลกระทบด้านทรัพยากรทางชีวภาพได้อย่างไร ยกตัวอย่างประกอบการอธิบาย (25 คะแนน)