

มหาวิทยาลัยสงขลานครินทร์
คณะวิศวกรรมศาสตร์

การสอบกลางภาค ประจำปีการศึกษาที่ 2

ปีการศึกษา 2556

วันที่ 28 กุมภาพันธ์ 2557

เวลา 13.30 – 16.30 น.

วิชา 223-496: Comp App for Env Eng

ห้องสอบ S817

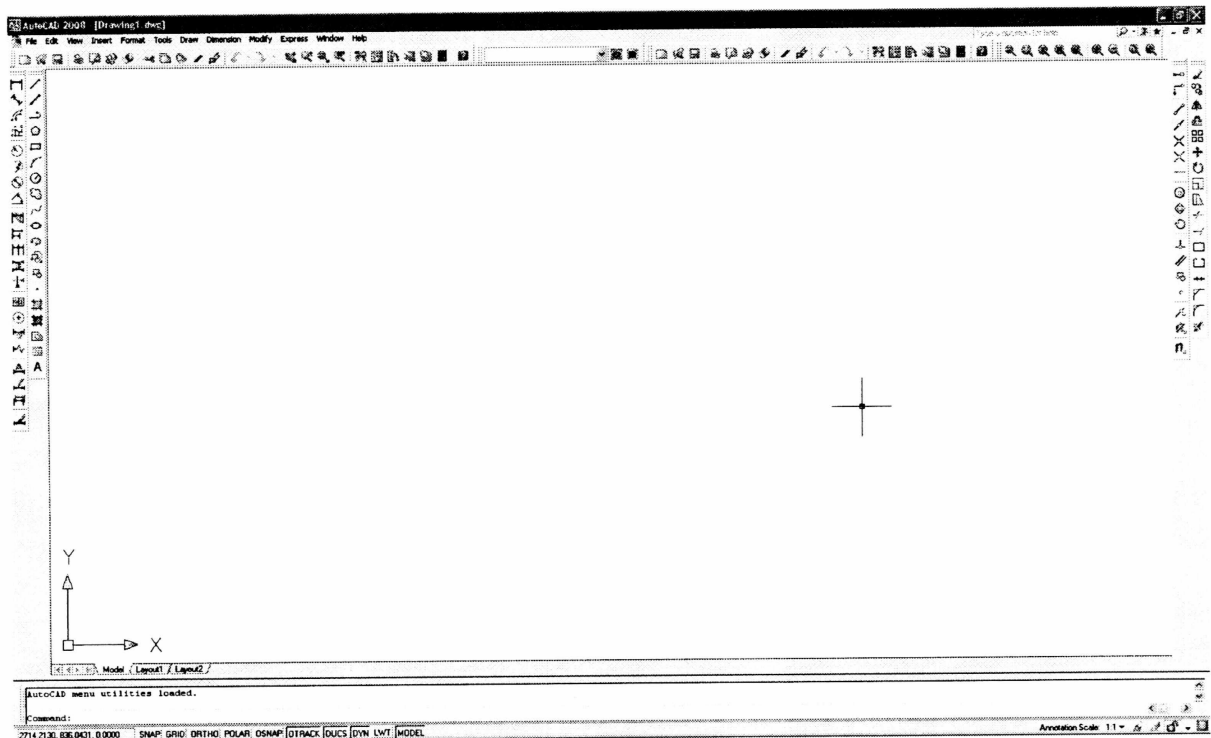
คำชี้แจง

1. ข้อสอบมีทั้งหมด 3 ข้อใหญ่ 4 หน้า 60 คะแนน
2. เขียนคำตอบทั้งหมดลงข้อสอบนี้
3. ไม่อนุญาตให้นำเอกสาร หนังสือหรือตำราใด ๆ และ เครื่องคิดเลขเข้าห้องสอบ

ทุจริตในการสอบ โทษขั้นต่ำ คือ ปรับตกและพักการเรียน 1 ภาคการศึกษา

อ. จรีรัตน์ สกฤษรัตน์, กุมภาพันธ์ 2557

1. จากหน้าจอรับทำงานของโปรแกรม AutoCAD ดังรูป จงอธิบาย (ข้อละ 2 คะแนน)

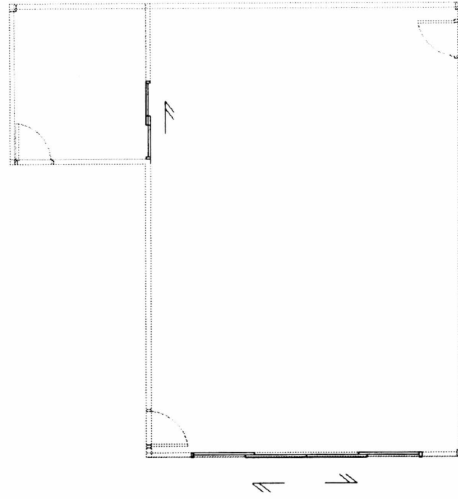


1.1. วิธีการเปลี่ยนสีพื้นของหน้าจอทำงาน

1.2. วิธีการเปิดปิด Tool Box ต่างๆ บนหน้าจอ

- 1.3. Tool Box พื้นฐานที่ควรมีใน Tool Bar
- 1.4. วิธีการย่อ/ขยายภาพ บนหน้าจอ
- 1.5. วิธีการเลื่อนหน้าจอ เพื่อให้ภาพที่เขียนอยู่กลางหน้าจอ
- 1.6. วิธีการตั้งค่าขนาด (กว้าง, ยาว) ของรูปใดๆ
- 1.7. วิธีการตั้งค่าเพื่อเขียนภาพ Isometric
- 1.8. วิธีการตั้งค่า Grid บนหน้าจอ
- 1.9. วิธีการกำหนดพื้นที่สำหรับวาดภาพแปลนต่างๆ ตามขนาดของกระดาษที่จะใช้พิมพ์
- 1.10. วิธีการคัดลอกรูปต่างๆ

2. จงอธิบายขั้นตอน (พร้อมระบุ คำสั่ง หรือ ปุ่มที่ใช้) ในการวาดรูปแปลนห้องดังแสดงข้างล่างนี้ด้วยโปรแกรม AutoCAD พร้อมระบุข้อความ หรือ สัญลักษณ์ใดๆ ที่จำเป็น (20 คะแนน)



3. จากรูปของห้องน้ำข้างล่างนี้ จงเขียน ข้อความ สัญลักษณ์ และ แนวเส้นท่อน้ำดี ที่จำเป็นในภาพแปลน AutoCAD นี้ ให้อาตรประกอบ (20 คะแนน)

