



PRINCE OF SONGKLA UNIVERSITY  
FACULTY OF ENGINEERING

Final Examination: Semester 1

Academic Year: 2015

Date: 11 ธันวาคม 2558

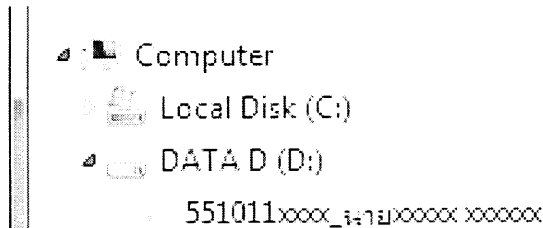
Time: 13.30 - 16.30 น.

Subject: 215-212,216-212 Engineering Drawing II

Room: Com1, Com2

หมายเหตุ

1. ข้อสอบมีทั้งหมด 5 หน้ารวมปก คะแนนเต็ม 20 คะแนน
2. ให้ทำโดยใช้โปรแกรม Solidworks2012
3. ห้ามนำเอกสาร ตำราและหนังสือทุกชนิดเข้าห้องสอบ
4. ให้ระบุหมายเลขเครื่องคอมพิวเตอร์ที่สอบในใบเซ็นชื่อด้วย
5. ให้สร้าง Folder ขึ้นที่ Drive D: และตั้งชื่อด้วย รหัสนักศึกษา\_ชื่อและนามสกุลดังตัวอย่าง และให้ save file ทั้งหมดที่ได้ทำข้อสอบไว้ใน Folder นี้เท่านั้น



6. ให้ส่ง file ข้อสอบผ่านระบบคอมพิวเตอร์ของคุณให้เสร็จสิ้นก่อนหมดเวลาสอบ 10 นาที

ดร.ภาสกร เวสสะโกศล

นายนเรศ จินดาเพชร

ผู้ออกข้อสอบ

คำสั่ง

จากแบบของชิ้นส่วน Wheel support ที่ให้มา จงเขียน

แบบที่ 1. แบบภาพประกอบ (Assembly drawing) ดังตัวอย่างในหน้าที่ 5 ซึ่งประกอบด้วย

- แบบภาพแตกส่วน (Exploded view) โดยให้แสดงหมายเลขกำกับชิ้นงาน และเส้นเชื่อมโยงชิ้นงานด้วย
- ตารางรายการวัสดุ (Bill of material table)

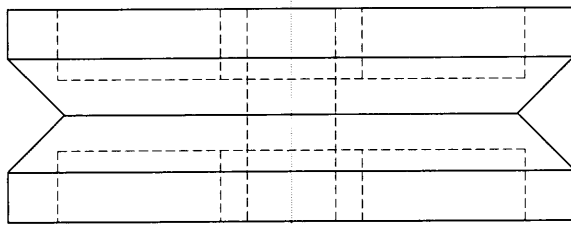
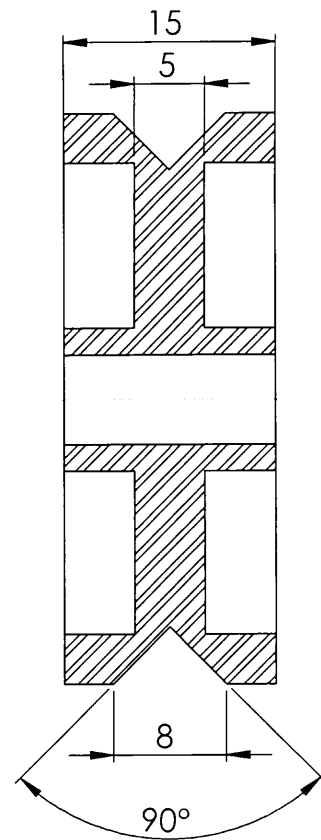
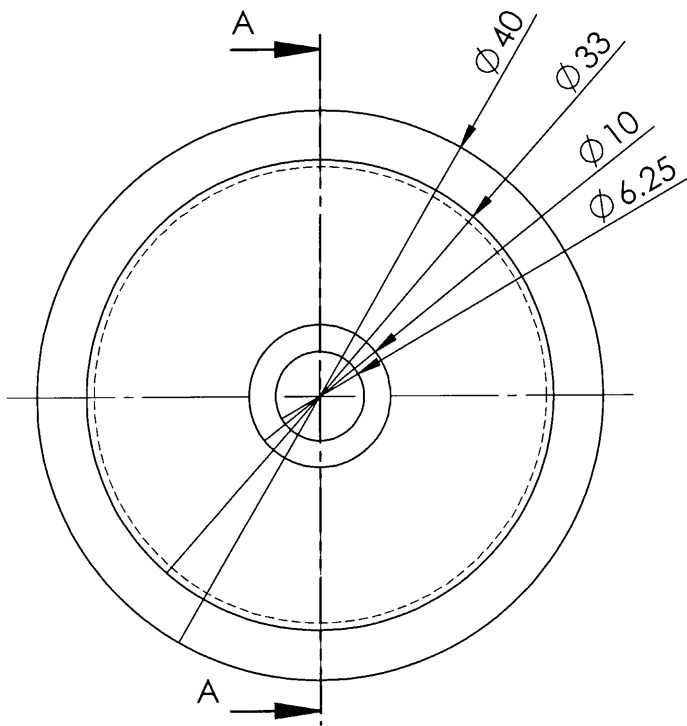
แบบที่ 2. แบบภาพฉายสามด้านตามมุมมองที่ 1 ของภาพประกอบ (Assembly) เท่านั้น

กำหนดให้ใช้กระดาษ A4 (ISO) และมาตราส่วน (scale) ตามแบบที่ให้มา

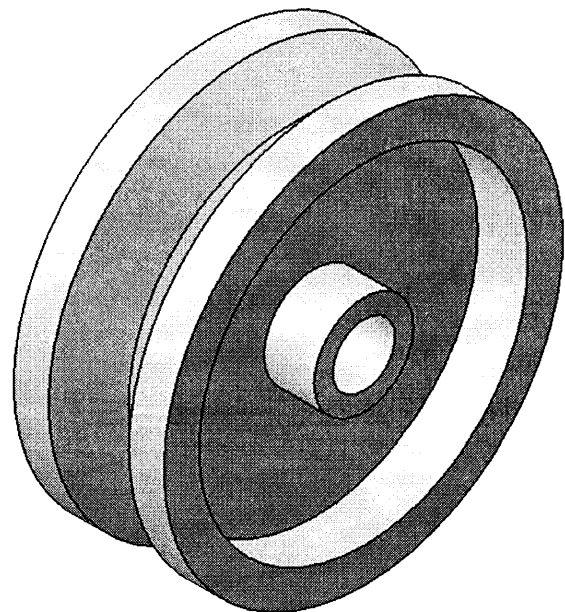
ชื่อ.....รหัส.....ตอน.....

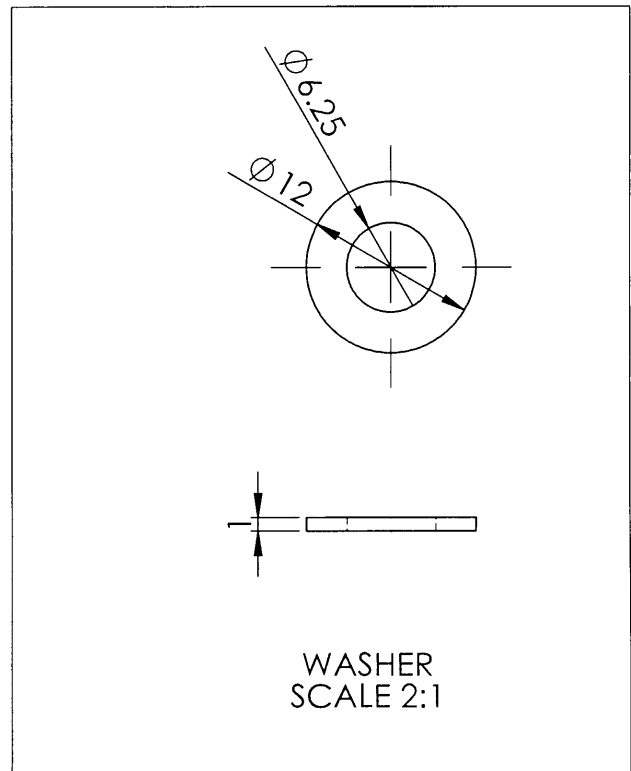
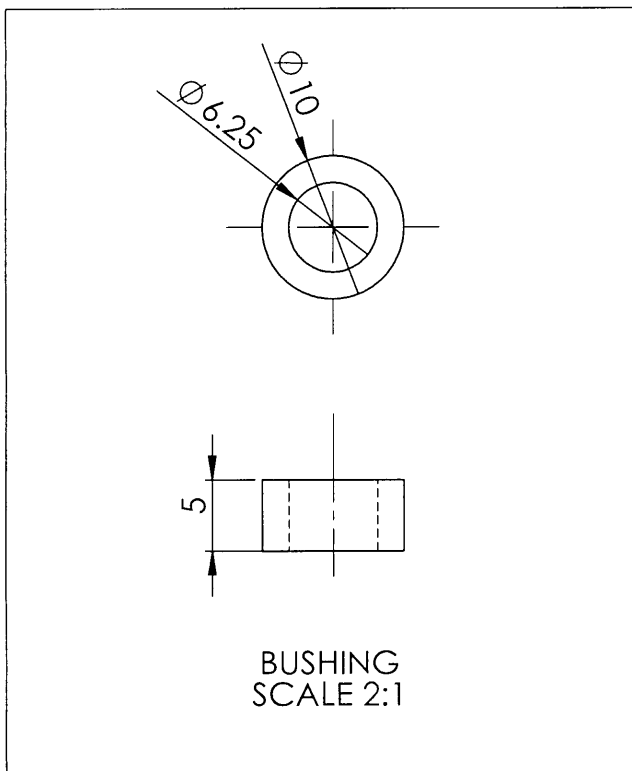
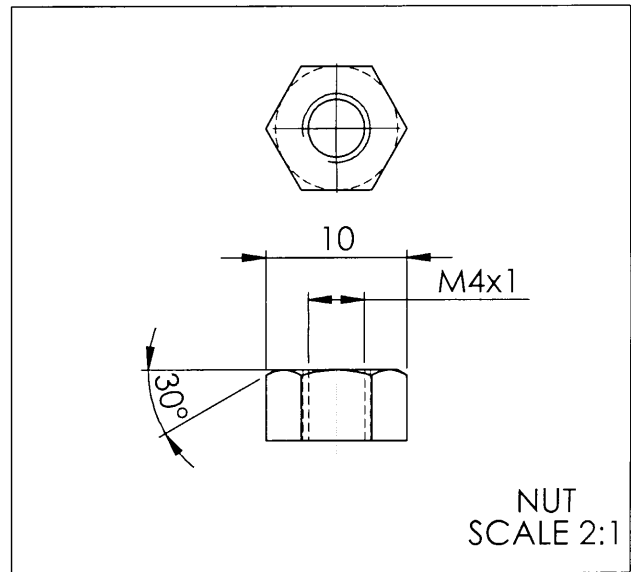
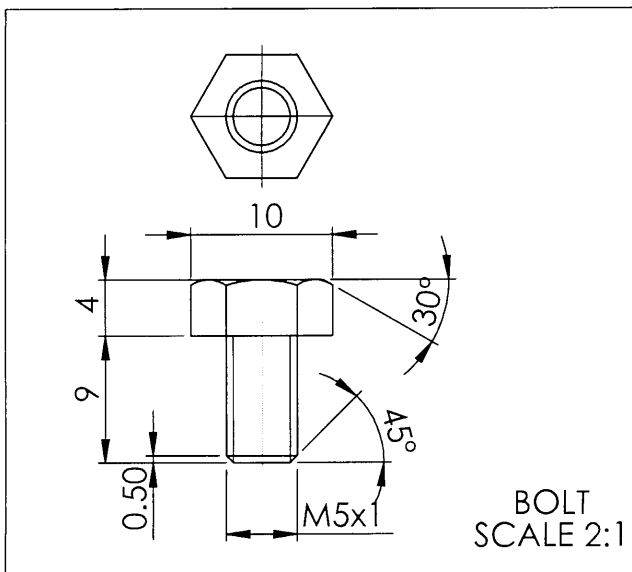
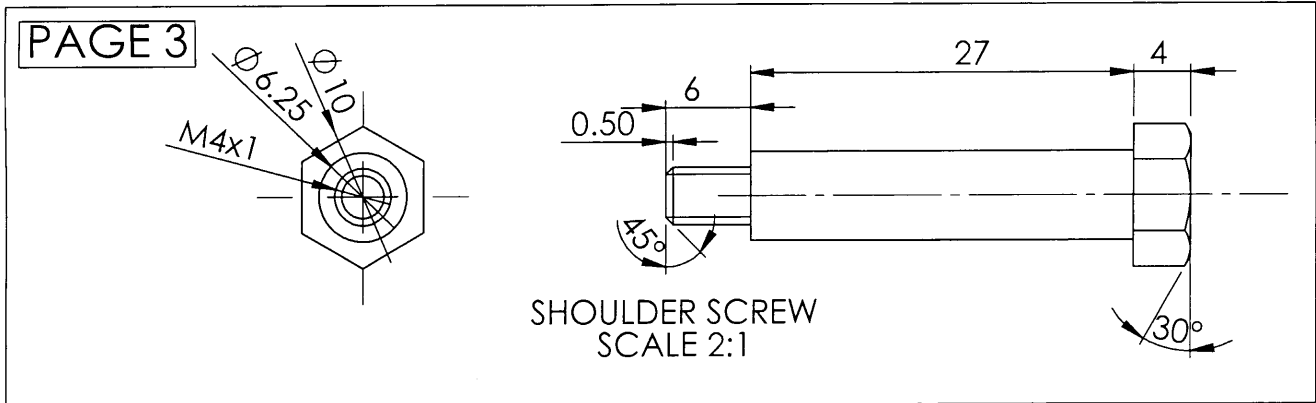
คอมพิวเตอร์หมายเลข.....

PAGE 2

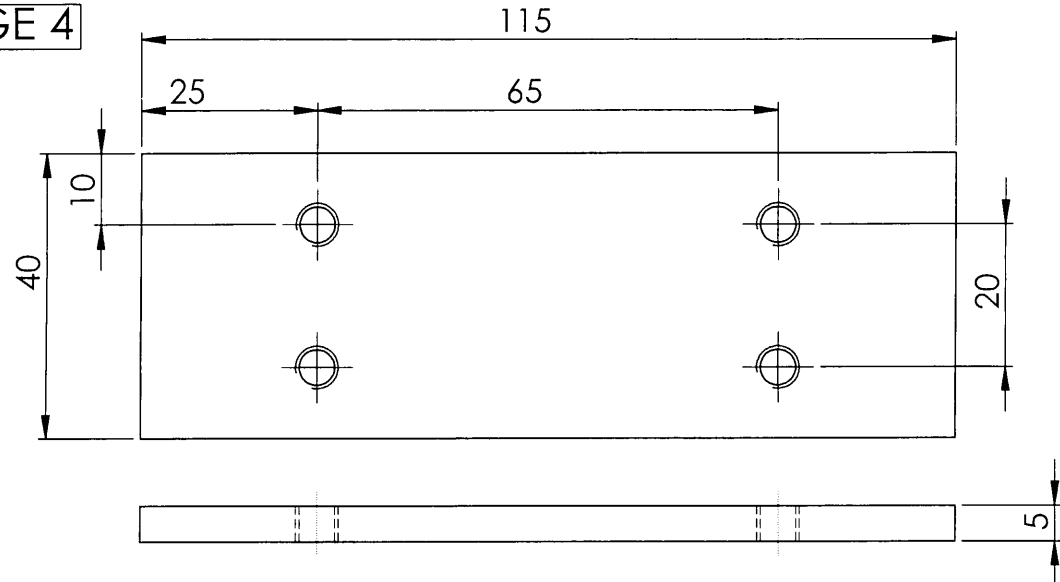


WHEEL  
SCALE 2:1

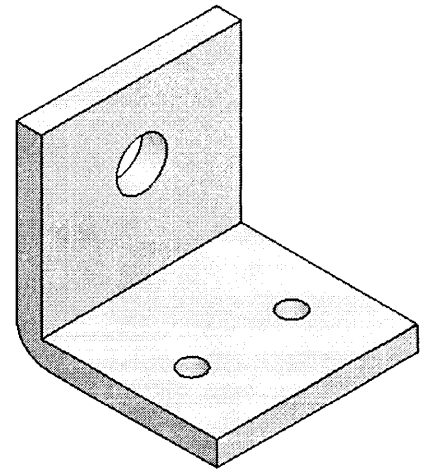
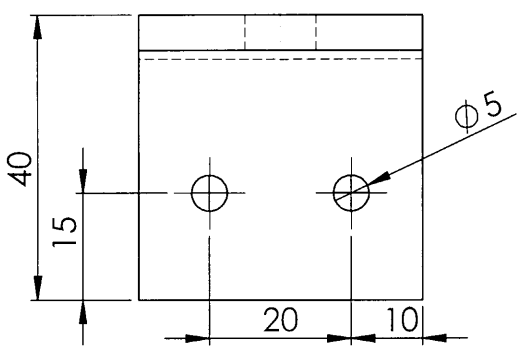
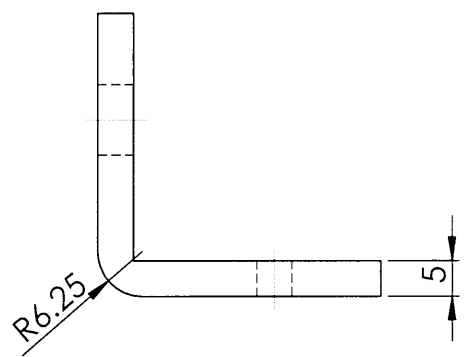
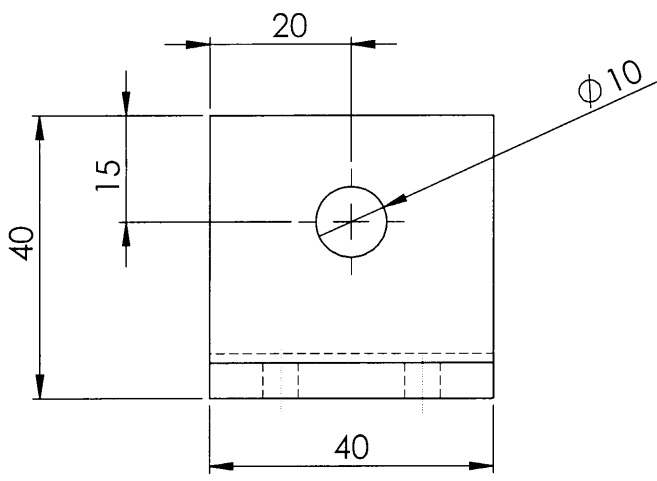




PAGE 4

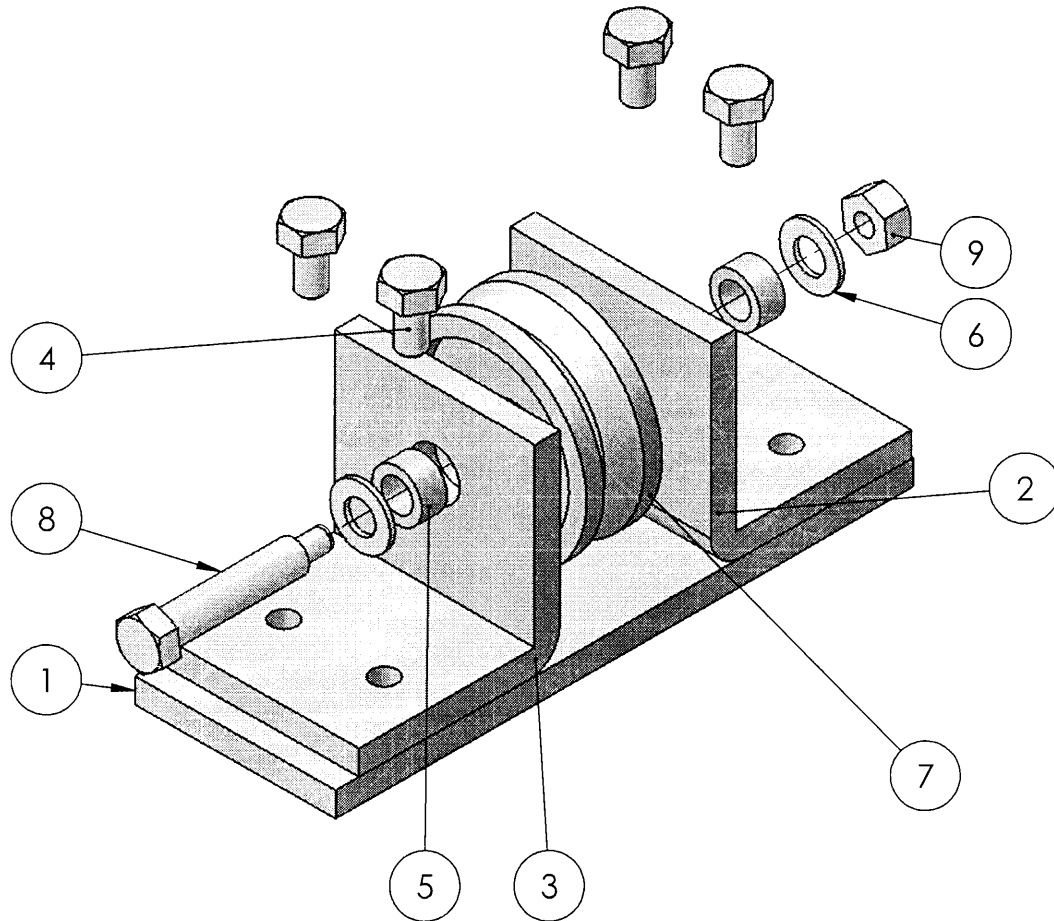


BASE  
SCALE 1:1



BRACKET  
SCALE 1:1

PAGE 5



SCALE 1:1

ITEM NO.	PART NAME	Material	QTY.
1	base	AISI 1045 Steel, cold drawn	1
2	right bracket	AISI 1020 Steel, Cold Rolled	1
3	left bracket	AISI 1020 Steel, Cold Rolled	1
4	bolt	AISI 316 Annealed Stainless Steel Bar (SS)	4
5	bushing	Brass	2
6	washer	AISI 316 Annealed Stainless Steel Bar (SS)	2
7	wheel	AISI 4130 Steel, annealed at 865C	1
8	shoulder screw	AISI 316 Annealed Stainless Steel Bar (SS)	1
9	nut	AISI 316 Annealed Stainless Steel Bar (SS)	1