

เจตนาธรรม เพื่อกระจายโอกาสทางการศึกษาระดับอุดมศึกษาสู่ภาคใต้ และยกระดับมาตรฐานการศึกษาสู่ท้องถิ่น

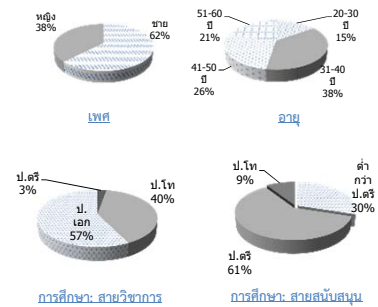
วิสัยทัศน์ เป็นแหล่งเรียนรู้ จัดการเรียนการสอนสาขาวิศวกรรมศาสตร์ สร้างผลงานทางวิชาการที่มีคุณภาพในระดับสากล (1 ใน 50 QS Ranking) และตอบสนองความต้องการของสังคม

- พันธกิจ**
- 1) จัดการเรียนการสอนสาขาวิศวกรรมศาสตร์ เพื่อให้นักศึกษามีคุณภาพ
 - 2) สร้างองค์ความรู้และเทคโนโลยีทางวิศวกรรม เพื่อพัฒนาสังคม
 - 3) บูรณาการองค์ความรู้จากงานวิจัยและบริการวิชาการสู่การเรียนการสอน
 - 4) สร้างสภาพแวดล้อมเพื่อการเรียนรู้ที่เปิดกว้างต่อสังคม

ค่านิยม Professionalism - Social responsibility - Unity

สมรรถนะหลัก มีกระบวนการพัฒนานักศึกษาให้เป็นผู้และผู้นำ

บุคลากร



Key Stakeholders

ผู้ให้ทุนการศึกษา ผู้ให้ทุนวิจัย ศิษย์เก่า ผู้ปกครอง ผู้ใช้บัณฑิต ชุมชน

สภามหาวิทยาลัย สภามหาวิทยาลัย สภามหาวิทยาลัย สภามหาวิทยาลัย สภามหาวิทยาลัย สภามหาวิทยาลัย สภามหาวิทยาลัย สภามหาวิทยาลัย สภามหาวิทยาลัย สภามหาวิทยาลัย

Key Competitors

ในประเทศ:

- คณะวิศวกรรมศาสตร์จุฬาลงกรณ์มหาวิทยาลัย (QS Ranking #29)
- คณะวิศวกรรมศาสตร์ ม.เชียงใหม่ (QS Ranking #67)
- คณะวิศวกรรมศาสตร์ ม.เกษตรศาสตร์ (QS Ranking #72)
- คณะวิศวกรรมศาสตร์ ม.มหิดล (QS Ranking #73)

ต่างประเทศ:

- Universiti Teknologi Malaysia (UTM) (QS Ranking #43)
- Universiti Sains Malaysia (USM) (QS Ranking #47)
- Universiti Malaya (UM) (QS Ranking #48)

ความได้เปรียบเชิงกลยุทธ์

1. การมีหลักสูตรทางวิศวกรรมที่หลากหลาย
2. ที่ตั้งทางภูมิศาสตร์ติดชายฝั่งทะเล และท่ามกลางทรัพยากรที่สำคัญทางเศรษฐกิจของประเทศ
3. ที่ตั้งติดกับประเทศเพื่อนบ้านในประชาคมอาเซียน
4. มีอาจารย์ที่มีคุณวุฒิและประสบการณ์ในการสอน วิจัย และบริการวิชาการ

ความท้าทายเชิงกลยุทธ์

ด้านพันธกิจ

1. การจัดการเรียนการสอนต้องมุ่งเน้นกระบวนการเรียนรู้มากขึ้น
2. บัณฑิตได้ไปประกอบวิชาชีพน้อย
3. อัตราการได้งานทำของบัณฑิตน้อย
4. ผลงานวิจัยที่นำไปใช้ประโยชน์ได้จริงมีจำนวนไม่มาก
5. ความเชื่อมั่นจากผู้รับบริการวิชาการต่ำ

ด้านปฏิบัติการ

1. ระบบการบริหารภายในยังขาดประสิทธิภาพ และคล่องตัว
2. สถานะทางการเงินยังไม่มั่นคง

ด้านทรัพยากรบุคคล

1. การรักษาบุคลากรที่มีความรู้ความสามารถให้อยู่กับองค์กรได้ยาก
2. การสื่อสารกับศิษย์เก่าและองค์กรภายนอกยังไม่ทั่วถึง

ปัจจัยต่อสภาพการแข่งขันทั้งด้านนวัตกรรม ความร่วมมือ การแข่งขัน

ปัจจัยภายใน

1. คุณภาพหลักสูตร / การเรียนการสอน
2. คุณภาพงานวิจัย / บริการวิชาการ
3. อาจารย์ที่มีตำแหน่งทางวิชาการ เกษียณอายุราชการ
4. เวลาและภาระงานของอาจารย์
5. ศักยภาพของบุคลากร
6. ศักยภาพของนักศึกษา

ปัจจัยภายนอก

1. ตลาดแรงงานวิศวกร
2. ขนาดและการเติบโตของอุตสาหกรรมและงานที่เกี่ยวข้องกับวิศวกรรม
3. การเข้าสู่ประชาคมอาเซียน
4. สถานการณ์ความไม่ปลอดภัยในพื้นที่ชายแดนภาคใต้
5. นโยบายของรัฐบาล