



บันทึกข้อความ

ส่วนราชการ กลุ่มงานสนับสนุนวิชาการและกิจการนักศึกษา โทร.7084

ที่ มอ. 204.1/ 1๕๘

วันที่ 4 พฤษภาคม 2553

เรื่อง แนวปฏิบัติในการเปิดวิชาชีพวิชาเลือก และวิชาเอกแผนการศึกษา

เรียน หัวหน้าภาควิชา

ด้วยคณะกรรมการประจำคณะวิศวกรรมศาสตร์ ในคราวประชุมครั้งที่ 4/2553 เมื่อวันที่ 19 เมษายน 2553 ได้มีมติเห็นชอบกำหนดแนวปฏิบัติในการเปิดวิชาเลือกวิชาชีพ และวิชาเอกแผนการศึกษา พร้อมแบบฟอร์มขอเปิดและขั้นตอนปฏิบัติ สำหรับภาควิชาและผู้เกี่ยวข้องใช้ถือปฏิบัติ ดังนี้

1. เกณฑ์การเปิดวิชาเอกแผนการศึกษาเพิ่มเติมกรณีไม่ใช้วิชาเลือกวิชาชีพ
2. แบบฟอร์มการขอเปิดรายวิชาชีพวิชาเลือก
3. แบบฟอร์มการเปิดวิชาเอกแผนการศึกษาเพิ่มเติมกรณีไม่ใช้วิชาเลือกวิชาชีพ
4. ขั้นตอนการขอเปิดวิชาชีพวิชาเลือก
5. ขั้นตอนการขอเปิดวิชาเอกแผนการศึกษาเพิ่มเติมกรณีไม่ใช้วิชาเลือกวิชาชีพ

รายละเอียดตามเอกสารที่แนบ

จึงเรียนมาเพื่อโปรดทราบ และถือปฏิบัติตามที่กำหนดดังกล่าวต่อไปด้วย ทั้งนี้ ตั้งแต่ภาคการศึกษาที่ 1/2553 เป็นต้นไป

(รองศาสตราจารย์ ดร.มิตรชัย จงเชี่ยวชาญ)

รองคณบดีฝ่ายวิชาการ

เกณฑ์การเปิดวิชานอกแผนการศึกษาเพิ่มเติมกรณีไม่ใช่วิชาเลือกวิชาชีพ
(หลังกำหนดการแจ้งเปิดรายวิชาประจำภาค)

กรณีเปิดรายวิชานอกแผนเพิ่มเติม จะต้องมียานวนนักศึกษาลงทะเบียนเรียนไม่น้อยกว่า 10 คน หรือไม่น้อยกว่า 30 % ของจำนวนนักศึกษาที่มีสิทธิ์ลงทะเบียนเรียนรายวิชาดังกล่าวในสาขาวิชานั้น หากปรากฏภายหลังว่ารายวิชาใดมียานวนนักศึกษาน้อยกว่าที่กำหนดข้างต้น ให้ภาควิชาพิจารณาปิดรายวิชาดังกล่าว เว้นกรณีมีเหตุจำเป็น ดังนี้

- รายวิชาที่ขอเปิดเป็นกรณีพิเศษ จะต้องเป็นรายวิชาสุดท้าย และนักศึกษาสามารถสำเร็จการศึกษาได้

ทั้งนี้ ให้มีการตรวจสอบจำนวนผู้ลงทะเบียนเรียนในสัปดาห์แรกของภาคการศึกษา

วท.10

การขอเปิดรายวิชาที่ปรึกษาเลือก
(หลังกำหนดการแจ้งเปิดรายวิชาประจำภาค)

1. รหัสรายวิชา
- ชื่อรายวิชา (ภาษาไทย)
- ชื่อรายวิชา (ภาษาอังกฤษ)
2. จำนวนหน่วยกิต/ชั่วโมงบรรยาย/ชั่วโมงปฏิบัติการ/ชั่วโมงศึกษาด้วยตนเอง
3. เป็นรายวิชาในหลักสูตร
- 3.1 สำหรับนักศึกษาชั้นปี สาขาวิชา
- จำนวนรับ คน
- 3.2 หมวดวิชาเฉพาะ กลุ่มวิชาชีพ วิชาเลือก
4. เป็นไปตามเกณฑ์หรือไม่ ไม่เกิน 2 เท่า เกิน 2 เท่า
5. เหตุผลในการขอเปิดรายวิชา (เฉพาะกรณีเปิดรายวิชาเลือกวิชาชีพเกิน 2 เท่า)
.....
6. กำหนดเปิดสอน ปีการศึกษา
- ภาคการศึกษาที่ 1 ภาคการศึกษาที่ 2 ภาคฤดูร้อน
7. รายชื่อผู้สอน
- 7.1
- 7.2
- 7.3
- 7.4

(ลงชื่อ) ผู้สอนหรือผู้ประสานงาน

(.....)

(ลงชื่อ) หัวหน้าภาควิชา

(.....)

“ผลิตวิศวกรและผลงานทางวิชาการที่มีคุณภาพในระดับสากล”

วศ.11

การเปิดวิทยานอกแผนการศึกษารวมเพิ่มเติมกรณีไม่ใช่วิชาเลือกวิชาชีพ
(หลังกำหนดการแจ้งเปิดรายวิชาประจำภาค)

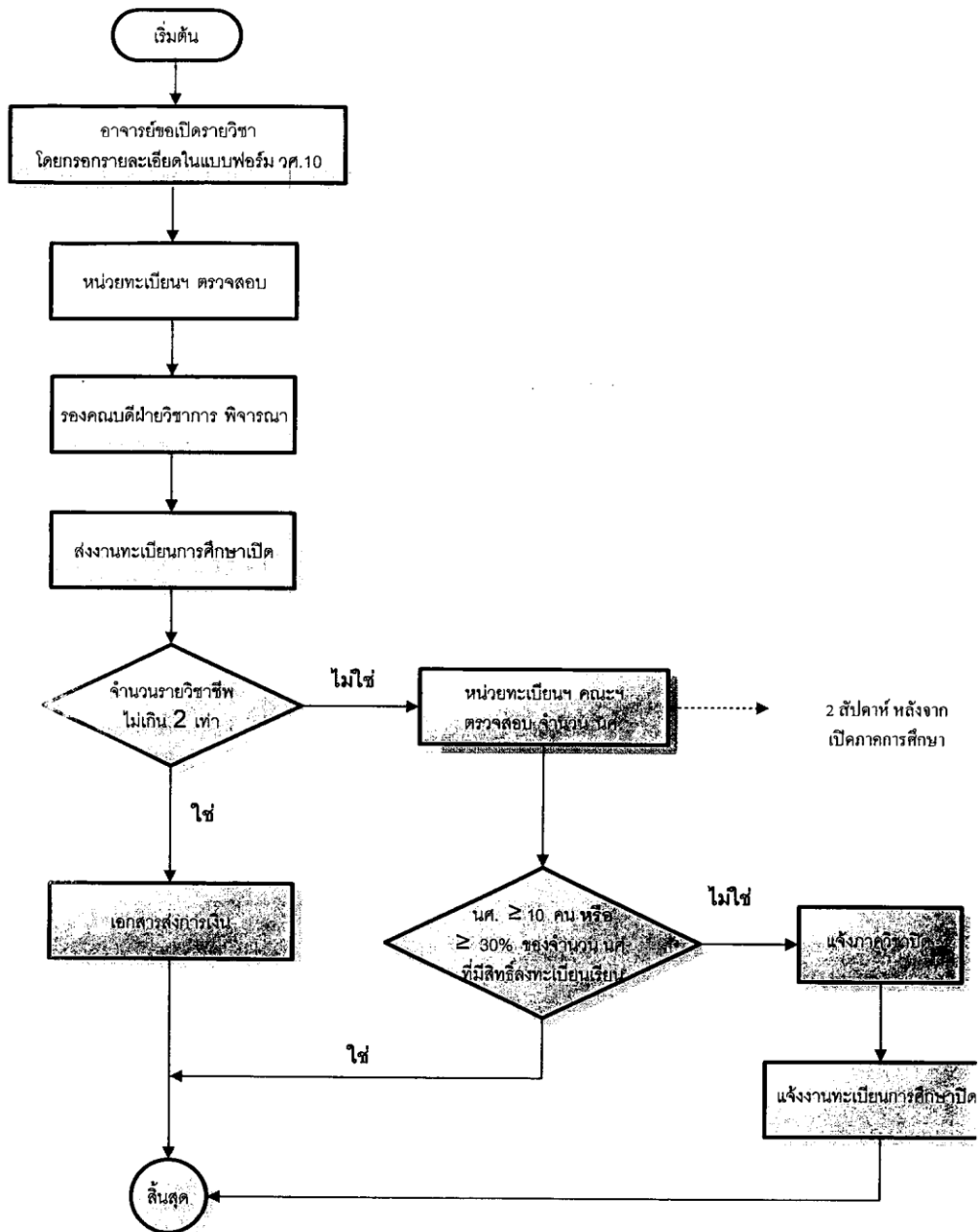
1. รหัสรายวิชา
ชื่อรายวิชา (ภาษาไทย)
ชื่อรายวิชา (ภาษาอังกฤษ)
2. จำนวนหน่วยกิต/ชั่วโมงบรรยาย/ชั่วโมงปฏิบัติการ/ชั่วโมงศึกษาค้นคว้าด้วยตนเอง
3. เป็นรายวิชาในหลักสูตร
 - 3.1 สำหรับนักศึกษาชั้นปี สาขาวิชา
ปกติตามแผนจะเปิดในภาคการศึกษาที่ [] 1 [] 2
 - 3.2 หมวดวิชาเฉพาะ กลุ่มวิชา [] แกน [] วิศวกรรมพื้นฐาน [] ชีพ บังคับ
4. เหตุผลในการขอเปิดรายวิชา
5. กำหนดเปิดสอน ปีการศึกษา จำนวนรับ
[] ภาคการศึกษาที่ 1 [] ภาคการศึกษาที่ 2 [] ภาคฤดูร้อน
6. รายชื่อผู้สอน
6.1
6.2
6.3
6.4

(ลงชื่อ) ผู้สอนหรือผู้ประสานงาน
(.....)

(ลงชื่อ) หัวหน้าภาควิชา
(.....)

“ผลิตวิศวกรและผลงานทางวิชาการที่มีคุณภาพในระดับสากล”

ขั้นตอนการขอเปิดวิชาที่วิชาเลือก
(หลังกำหนดการแจ้งเปิดรายวิชาประจำภาค)



ขั้นตอนการขอเปิดวิชานอกแผนการศึกษาเพิ่มเติมกรณีไม่ใช่วิชาเลือกวิชาชีพ

(หลังกำหนดการแจ้งเปิดรายวิชาประจำภาค)

